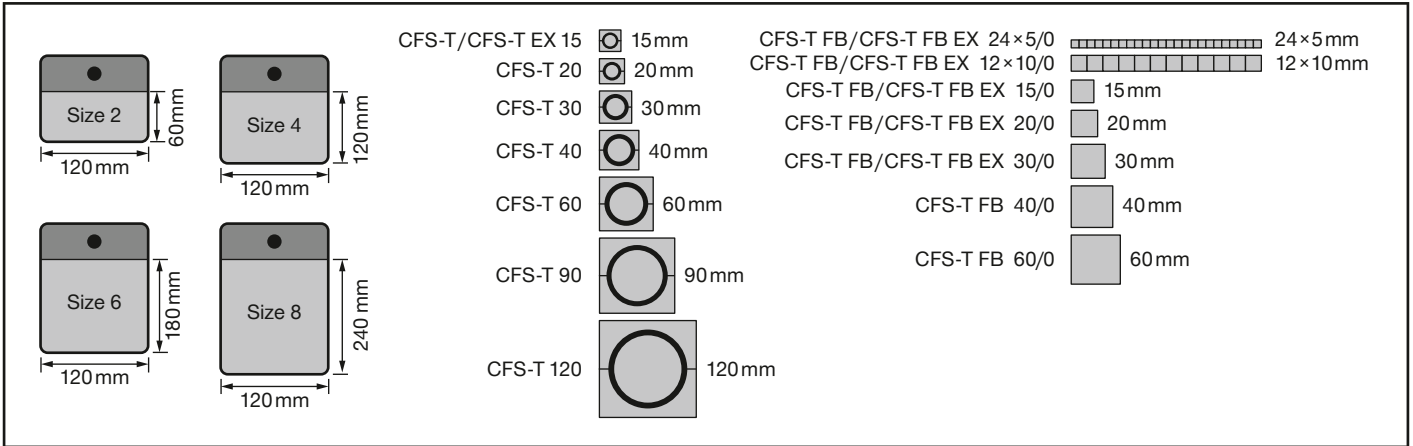


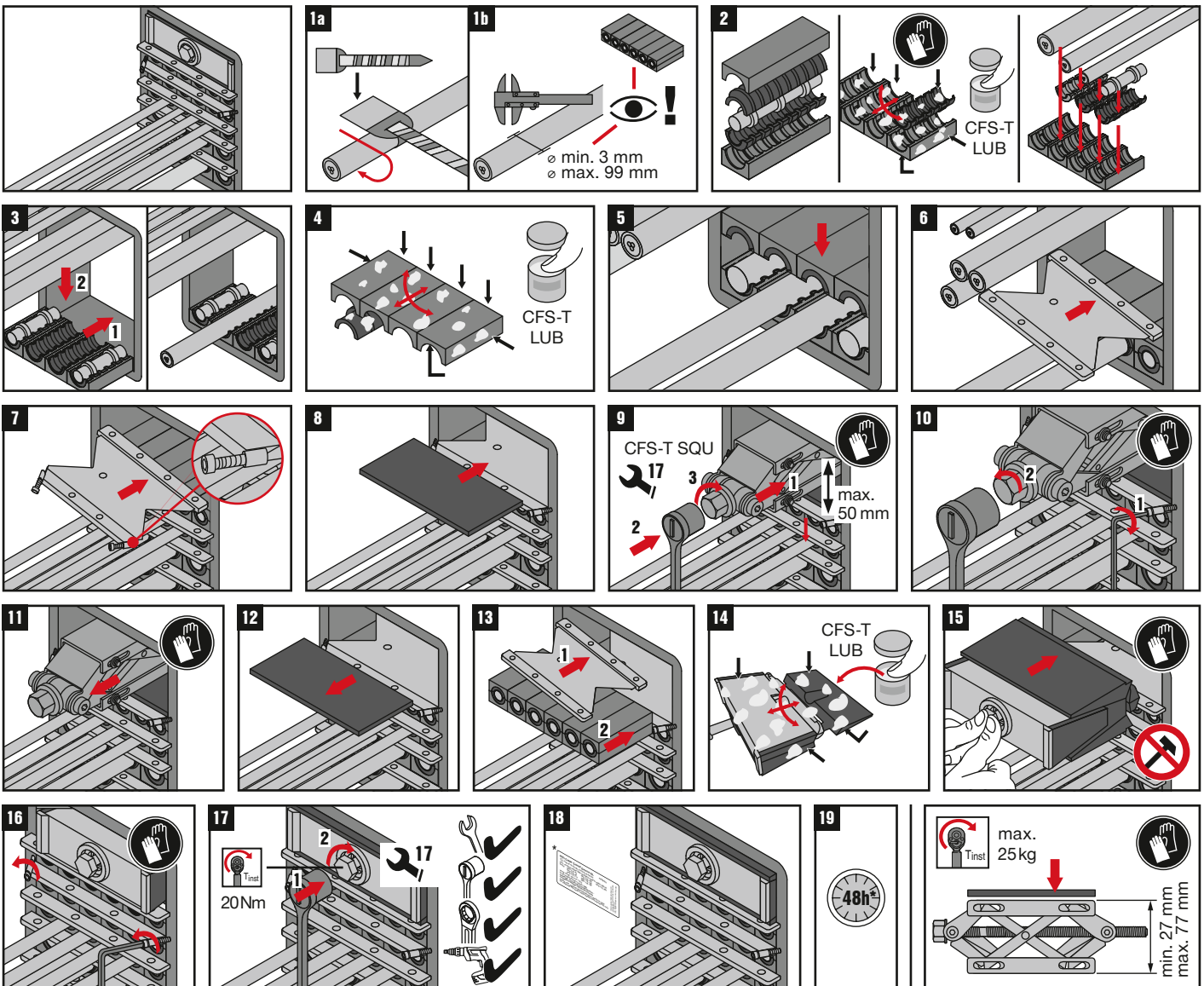
* Information sur le niveau d'émission de substances volatiles dans l'air intérieur, présentant un risque de toxicité par inhalation, sur une échelle de classe allant de A+ (très faibles émissions) à C (fortes émissions).



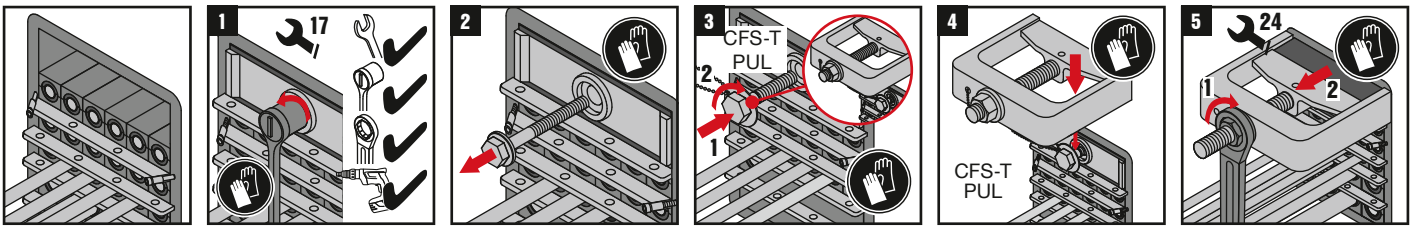
EN 60079-0: 2018
EN 60079-7: 2015+A1: 2018
EN 60079-31: 2014
IEC 60079-0: 2017
IEC 60079-7: 2017
IEC 60079-31: 2013



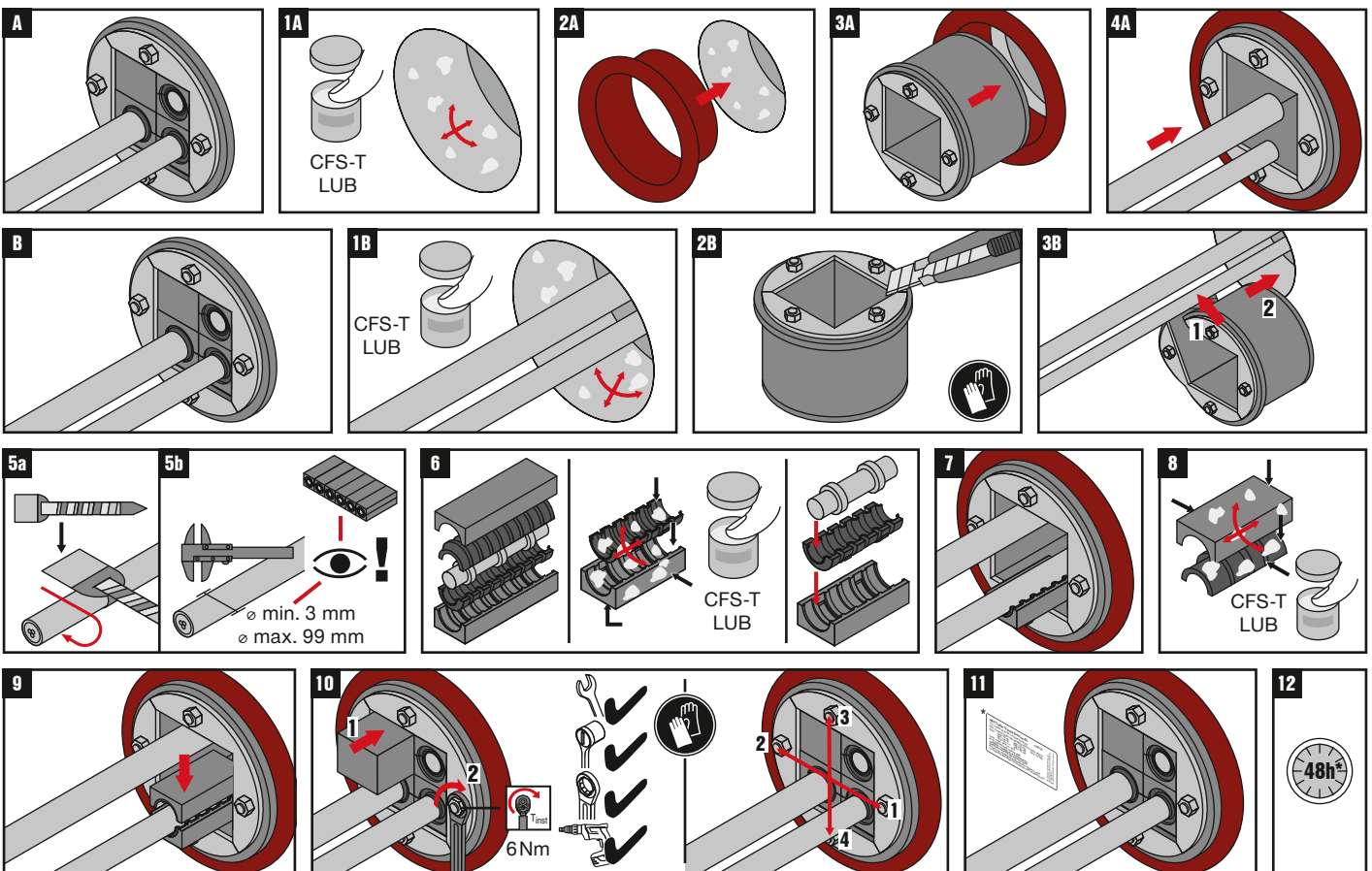
Transit System CFS-T



Removal of wedge to add/remove cables CFS-T



Plug Seal CFS-T RR/RRS with SL/SLF sleeves



*
Hilti Cable Transit Device-XX #xxxxxxx
 II 2G Ex eb IIC Gb / II 2D Ex tb IIIC Db
 Cert. numbers: IECEx DNV 22.0026U / DNV 21 ATEX 16551U
 Sizes: XXX-X XX XX XXX-X XX XXX XXX-X XX XXX
 XXX-X XX XX XXX-X XX XXX
 XXX-X X X XX XXX-X XX XXX
 Temp. range: -20°C to +70°C
 IP 66 / Notified body number: 2460
WARNING - POTENTIAL ELECTROSTATIC - CHARGING HAZARD SEE INSTRUCTIONS
 Please note, marking label (identification sticker) is valid for subjected Hilti Cable Transit System with issued DoC only.
 Hilti Corporation, Feldkirchstrasse 100, Postfach 333, FL 9494 Schaan, Liechtenstein, Tel.: +423 234 211
 Hilti = registered trademark of Hilti Corporation

Marking label (identification sticker) shall be affixed adjacent to the Ex Component by the installer according Hilti type of frame and size. Please note, marking label (identification sticker) is valid for subjected Hilti Cable Transit System with issued DoC only.



Note: The Hilti instructions for use and the safety data sheet must be read before installation. The approval must be observed. For industrial use only.

Achtung: Die Hilti Montageanleitung und das Sicherheitsdatenblatt vor dem Einbau lesen! Zulassungsbestimmungen beachten! Nur für den gewerblichen Anwender.

Attention: Veuillez lire les instructions d'emploi et la fiche technique Hilti avant l'utilisation. L'agrément devra être respecté. Uniquement pour l'utilisateur professionnel.

Attenzione: Prima dell'uso leggere le istruzioni d'installazione Hilti e la scheda con i dati relativi alla sicurezza. L'omologazione il prodotto deve essere osservata.

Let op: Lees vóór gebruik de Hilti-montagehandleiding en het veiligheidsinformatieblad. De goedkeuring moet worden nageleefd. Alleen bestemd voor de industriële gebruiker!

Atención: antes de utilizar el producto lea las instrucciones Hilti de uso y su Hoja de Datos de Seguridad. Observar la homologación del producto. Producto exclusivamente para uso profesional.

Atenção: Leia cuidadosamente o manual de instruções e a ficha técnica Hilti, antes da utilização. A aprovação deve ser consultada e obedecida. Apenas para o utilizador profissional!

Προσοχή: Διαβάστε τις οδηγίες τοποθέτησης της Hilti και το φύλλο δεδομένων ασφαλείας πριν την εφαρμογή. Οι προδιαγραφές πρέπει να τηρούνται. Μόνο για βιομηχανική χρήση.

Obs: Læs Hiltis montagevejledning og sikkerhedsdatabladet før brug. Godkendelsen skal efterleves. Kun til erhvervsmæssig brug!

Obs: Les gjennom Hilti bruksanvisning og sikkerhetsdatablad før bruk. Dokumentasjonen må leses. Kun for næringsmessig bruk!

Obs: Läs Hiltis monteringsanvisning och säkerhetsdatabladet innan användning. Godkännandet måste följas. Endast för yrkesmässigt bruk!

Huomio: Lue ennen käyttöä Hilti-asennusohje ja käyttöturvallisuustiedote. Hyväksyntää tulee noudattaa asennuksessa. Tarkoitettu vain ammattikäyttöön!

Uwaga: Przed użyciem należy przeczytać instrukcję montażu firmy Hilti i Podręcznik Danych Technicznych. Należy przestrzegać wytycznych zawartych w aprobacie.

Pozor: Před použitím si přečtěte montážní návod společnosti Hilti a bezpečnostní list. Musí být dodrženo schválené použití výrobku. Určeno pouze pro profesionální uživatele!

Pozor: Pred použitím si prečítajte návod na montáž od spol. Hilti a list bezpečnostných údajov. Musí byť dodržané schválené použitie výrobku.

Figyelem: Feltétlenül olvassa el a Hilti összeszerelési útmutatót és biztonsági adatlapot a termék alkalmazása előtt. A tanúsítványt figyelmesen tanulmányozza át. Kizárólag ipari felhasználók részére!

Pažnja: Prije upotrebe pročitaite Hilti upute za montažu i letak s podacima o sigurnosti. Potrebno je pridržavati se zakonskih propisa.

Pozor: Pred uporabo preberite navodila za montažo in varnostni list. Upošteвайте tudi tehnično soglasje. Namenjeno profesionalni uporabi.

Внимание: Преди употреба прочетете ръководството за монтаж и информацията на лист за безопасност. Да се съблюдава информацията в разрешителното.

Notă: Înainte de montare, citiți instrucțiunile de utilizare și fișa de securitate Hilti. Legislația locală trebuie respectată. Exclusiv pentru uz industrial.

Pastabos: Prieš montavimą būtina susipažinti su Hilti pateikiama naudojimo instrukcija ir saugaus darbo taisyklėmis. Montavimo metu būtina jų laikytis. Tik pramoniniam naudojimui.

Uzmanību: Pirms izmantošanas izlasīt Hilti montāžas instrukciju un drošības datu lapu. Ievērojiet tehniskās atļaujas prasības. Tikai rūpnieciskajiem izmantotājiem!

Märkus: Enne paigaldust tuleb lugeda läbi Hilti kasutusjuhised ja ohutusandmete leht. Tuleb järgida heakskiitu. Mõeldud tööstuslikuks kasutamiseks.

注意: 在安装前必须阅读喜利得使用说明书和安全数据表。必须遵守认证。仅用于工业用途。

Hilti (Gt. Britain) Ltd., 1 Trafford Wharf Road, Trafford Park, GB-M17 1BY Manchester, Tel.: 0800 886 100, www.hilti.co.uk
Hilti Ireland, Unit C4, North City Business Park, Finglas, Dublin 11, Tel.: 1850 287 387, www.hilti.ie
Hilti Deutschland AG, Hiltistr. 2, DE-86916 Kaufering, Tel.: 0800 888 55 22, www.hilti.de
Hilti Austria Gesellschaft m.b.H., Altmannsdorfer Strasse 165, Postfach 316, AT-1230 Wien, Tel.: 0800 81 81 00, www.hilti.at
Hilti (Schweiz) AG, Soodstrasse 61, CH-8134 Adliswil, Tel.: 0844 84 84 85, www.hilti.ch
Hilti France, 1 rue Jean Mermoz - Rond Point Méraltais, FR-78778 Magny-les-Hameaux, Tel.: 0 825 01 05 05, www.hilti.fr

Hilti Italia S.p.a, Piazza Montanelli 20, IT-20099 Sesto San Giovanni (MI), Tel.: 800 827013, www.hilti.it
Hilti Nederland B.V. (Hoofdkantoor), Industriegebied Oudeland, Leeuwenhoekstraat 4 NL-2652 XL Berkel en Rodenrijs, Tel.: 010 519 1111, www.hilti.nl
Hilti Belgium S.A., Z.4 Broekooi 220, BE-1730 Asse, Tel.: 0800 972 72, www.hilti.be
Hilti Luxembourg S.A., Rue de l'Industrie 19, LU-8069 Bertrange, Tel.: +352 31 07 05, www.hilti.lu
Hilti Española, S.A., Avda. Fuente de la Mora, 2. Edificio 1, ES-28050 Madrid, Tel.: 902 100 475, www.hilti.es
Hilti Portugal, Rua da Lionesa 446, C39 Apartado 4085, PT-4465-671 Leça do Balio, Tel.: 808 200 111, www.hilti.pt

Hilti Hellas SA, L. Kimis 132, GR-151 23 Maroussi, Athens, Tel.: 30 210 288 0600, www.hilti.gr
Hilti Danmark A/S, Stamholmen 153, 1. sal, DK-2650 Hvidovre, Tel.: 44 88 80 80, www.hilti.dk
Motek AS, Østre Aker vei 61, Postboks 81, Økern, NO-0508 Oslo, Tel.: 47 800 81 777, www.motek.no
Hilti Svenska AB, Testvägen 1, SE-232 22 Ariöv, Tel.: 020-555 999, www.hilti.se
Hilti (Suomi) Oy, Virkatie 3, FI-01510 Vantaa, Tel.: 0207 999 200, www.hilti.fi
Hilti (Poland) Sp. z o.o. ul. Puławska 491, PL-02-844 Warszawa, Tel.: 22 320 5600, www.hilti.pl
Hilti ČR spol. s r.o., Uhlířnévská 734, CZ-252 43 Pířhonice, Praha-západ, Tel.: 800 11 55 99, www.hilti.cz

Hilti Slovakia spol. s r.o., Galvaniho 7, SK-821 04 Bratislava, Tel.: 0800 11 55 99, www.hilti.sk
Hilti (Hungária) Szolgáltató Kft, Bécsi út 271, HU-1037 Budapest, Tel.: 06 80 44 58 44, www.hilti.hu
Hilti Croatia d.o.o., Ljudevita Posavskog 29, HR-10360 Sesvete, Tel.: 385 1 2030 777, www.hilti.hr
Hilti Slovenija d.o.o., Brodišće 18, Industrijsko obrtna cona, SLO-1236-Trzin, Tel.: 080 25 22, www.hilti.si
Hilti Bulgaria Ltd, Mladost 4 Business park, Building 11A, 4th floor, BG-1766 Sofia, Tel.: 0800 12398, www.hilti.bg
Hilti Romania S.R.L., Equest Logistic Center, Bucuresti-Pitești Km 13, Com. Dragomirești Vale, Str. DE 287/1, RO-077096 Jud. Ilfov, Tel.: 40 21 352 3000, www.hilti.ro

UAB Hilti Complete Systems, Verkių 29, k.22, LT-09108 Vilnius, Tel.: +370 5 2300555, www.hilti.lt
Hilti Services Limited SIA, Mikusalas iela 41 E, Riga, LV-1004, Tel.: +371 6260080, www.hilti.lv
Hilti Eesti OÜ, Mustamäe tee 46, Tallinn 10621, Tel.: +372 6260080, www.hilti.ee
Hilti Insaat Malzemeleri T.A.S., Yukari Dudullu Mahallesi, Tavukcu Yolu Caddesi, Sehiti Sokak, No. 24 Form Plaza, TR-34775 Umraniye/Istanbul, Tel.: +90216 5286800, www.hilti.com.tr
Hilti (China) Ltd., Yongping Road, South Zhanjiang Development Zone, Guangdong Province, PRC-524022 Zhanjiang, Tel.: +86 759 3379, www.hilti.com/china

Hilti (Hong Kong) Ltd., 701-704, 7/F, Tower A, Manulife Financial Centre, 223 Wai Yip Street, Kwun Tong HK- Kowloon, Tel.: +852 27734 700, www.hilti.com.hk
Hilti Far East Private Ltd., No 20 Harbour Drive, #06-06/08 PSA Vista, SGP-Singapore 117612, Tel.: +65 6777 7887, www.hilti.com.sg
P.T. Hilti Nusantara, Gedung 111 GCS, Kawasan Komersial Cilandak, Jl. Raya Cilandak KKO, Jakarta 12075, Tel.: +62 21 789 0850, www.hilti.com/indonesia
Hilti (Thailand) Ltd., No. 1858/107-108, 24th Floor, TCIF Tower, Bangna-Trad Road, Km. 4.5, Bangna, TH-10260 Bangkok, Tel.: 66 2 714 5300, www.hilti.com/thailand
Hilti (Philippines) Inc., 2326 Pasong Tamo Extension, RP-Makati City, Tel.: +63 2-7847-100, www.hilti.com/philippines

Hilti India Private Limited, F-90/4, Okhla Industrial Area Phase 1, New Delhi 110 020, Tel.: +9111 4064 6500, www.hilti.in
Hilti Qatar W.L.L., No. 980 Al Madeed St. Corner, Wadi Al Arak St. Area 56, P.O.Box 1806, QA-Doha, Tel.: 974 4432 8684, www.hilti.com/qatar
Hilti Saudi Arabia for Construction Tools LLC, King Fahd Street, PO Box 15930, 21454 Jeddah, Tel.: +966 2 213 8400, www.hilti.sa/
Hilti Emirates L.L.C., Dubai Investment Park, Dubai, Tel.: +971 4 8019694, www.hilti.ae
Hilti, Inc., 5400 South 122nd East Ave., US-Tulsa, OK 74146, Tel.: +1 918 254 0522, www.us.hilti.com

Hilti Latin America, S.A., 50 and 69 Street, Plaza Guadalupe Building, 2nd Floor, P.O. Box 0832-01356, PA-Ciudad de Panamá, Panama, Tel.: +507 322 4200, www.hilti.com
Hilti Brasil, Av. Ceci, 426, Centro Empresarial - SP, CEP 06460 120, Tel.: 0800 14 44 48, www.hilti.com/brazil
Hilti Distribution Ltd., 25 Leningradskaya Street, Business Center "Mebe One Khimki Plaza", RU-Khimki, 141400 Russia, Tel.: +7 495 792 52 52, www.hilti.ru
Hilti (Korea) Ltd., 11F, SEI Tower, 39, Eonju-ro 30-gil, Gangnam-gu., Seoul 135-856, Korea, Tel. 80-220-2000, www.hilti.co.kr