

HILTI

Smart Label

AI L2

AI L5

Dansk



1 Sikkerhed

1.1 Generelle sikkerhedsanvisninger

Læs alle sikkerhedsanvisninger og instruktioner.

Opbevar alle sikkerhedsanvisninger og instruktioner til senere brug.

Generelle sikkerhedsanvisninger

- ▶ Ingen typeskilte eller andre etiketter må tildækkes.
- ▶ Ingen åbninger i huset må tildækkes.
- ▶ Funktionen af kontakter, display og advarselslamper må ikke forringes.
- ▶ Før påsætning af taggen skal det kontrolleres, at klæbemidlet passer sammen med underlaget for at undgå, at malingen løsner sig, eller at der opstår kemiske reaktioner.
- ▶ Skal opbevares utilgængeligt for børn.
- ▶ For at forbedre taggens klæbeevne anbefales det endvidere at anvende en primer.
- ▶ Hvis du skal anvende andre produkter fra andre producenter, f.eks. rengøringsmidler eller klæbemidler (primer), skal de tilhørende instruktioner overholdes.
- ▶ Kan opbevares i 2 år fra produktionsdato (se emballagen).

2 Beskrivelse

2.1 Bestemmelsesmæssig anvendelse

Smart Labels er beregnet til mærkning af driftsmidler med et entydigt identifikationsnummer for Hiltis driftsmiddeladministrationssystem ON!Track.

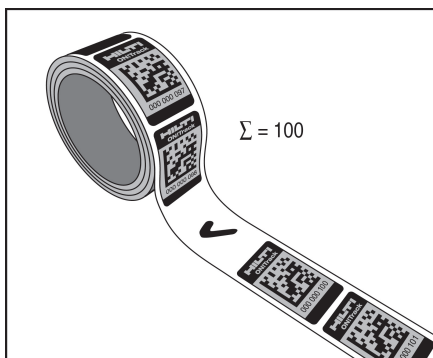
3 Tekniske data

3.1 Tekniske data

Anvendelses- og opbevaringstemperatur	-20 °C ... 45 °C (-4 °F ... 113 °F)
Overfladetemperatur ved påsætning	21 °C ... 38 °C (70 °F ... 100 °F)

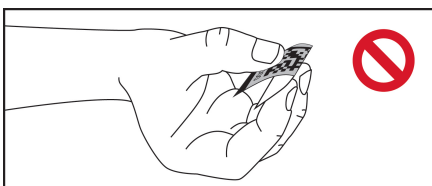
4 Anvisninger for brug

4.1 Huller i nummerrækkefølgen



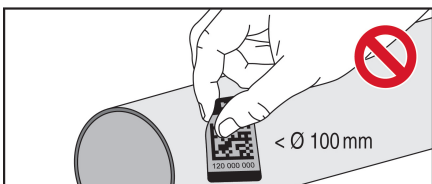
Huller i nummerrækkefølgen sker på grund af kvalitetskontroller. Hver pakning indeholder 100 Smart Labels.

4.2 Må ikke knækkes



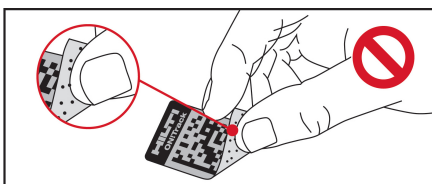
Knæk ikke Smart Label.

4.3 Overflader med stor radius



Sæt ikke Smart Label på overflader, hvis diameter er mindre end 100 mm (3,94").

4.4 Berør ikke klæbefladen



Undgå at berøre eller tilsmudse Smart Labels klæbeflade, når du tager den af rullen.

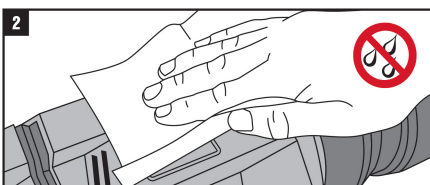
4.5 Steder for påsætning af Smart Labels



Påsat kun Smart Label på beskyttede steder.
Sørg for, at Smart Label ikke klæbes på, så den forløber hen over kanter.

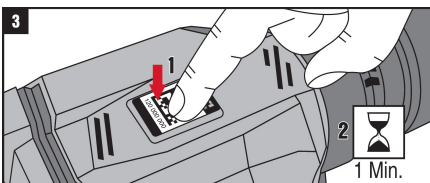
5 Påsætning

5.1 Rengøring af underlaget



Sørg for at rense underlaget grundigt for snavs, især olie og fedt, før du sætter en Smart Label på. Det anbefales at anvende et egnet rengøringsmiddel og en fnugfri rengøringsklud. Tør underlaget grundigt af for at sikre en optimal vedhæftning.

5.2 Påsætningstryk



Tryk Smart Label på med håndbalden eller en rulle med et jævnt tryk. Jo hårdere du trykker, jo bedre sidder Smart Label fast.

Efter påsætning af Smart Label skal du vente ét minut, før du anvender det pågældende driftsmiddel.

6 Producentgaranti

- ▶ Hvis du har spørgsmål vedrørende garantibetingelserne, bedes du henvende dig til din lokale **Hilti**-partner.



Hilti Corporation

LI-9494 Schaan

Tel.: +423/234 21 11

Fax: +423/234 29 65

www.hilti.com

Hilti = registered trademark of Hilti Corp., Schaan



2153800

20170314