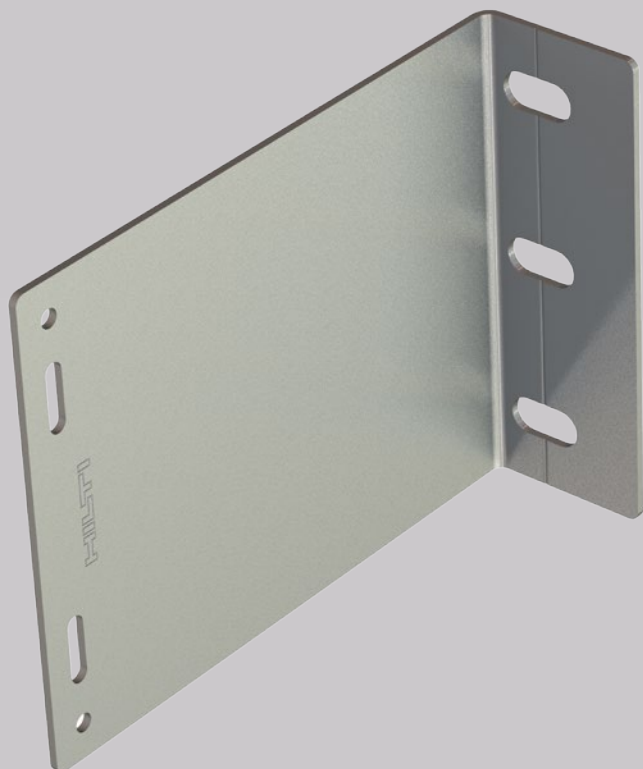




MFT-FOX VTR-1L- ADHESIVE- RIVETS-SCREWS

Hilti facade system



MFT-FOX VTR-1L-Adhesive-Rivets-Screws



HPL



Faserzement



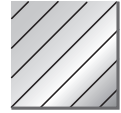
Keramik



Metall



Putzträgerplatte



Verbundplatte



ANWENDUNG UND BESCHREIBUNG

MFT-FOX VTR-1L-adhesive-rivets-screws

Unterkonstruktionssystem zur Erstellung vertikaler Unterkonstruktionen für vorgehängte hinterlüftete Fassaden. Das System besteht aus Edelstahlkonsolen und Aluminiumtragprofilen und ist speziell für eine vertikale Profilanordnung konstruiert. Die Konsolen können mit sämtlichen Hilti Standard Anker befestigt werden.

Bei der Verbindung von Konsolen und Profilen wird zwischen der Ausbildung von Fix- und Gleitpunkt unterschieden um eine zwängungsfreie thermische Ausdehnung der vertikalen Profile zu gewährleisten. Der Fixpunkt übernimmt das Eigengewicht der Bekleidung, der Unterkonstruktion und die anteiligen Windlasten, der Gleitpunkt übernimmt die anteiligen Windlasten.

Die Verbindung der vertikalen Profile mit den Konsolen erfolgt über eine speziell dafür entwickelte Fix/Gleitpunkt Schraube. Diese ermöglicht auf Grund ihrer Bauart ein nahezu reibungsfreies Gleiten des Profils gegenüber der Konsole beim Gleitpunkt und blockiert das Profil beim Fixpunkt in seiner Lage. Dadurch können eventuell auftretende Zwängungen und dadurch hervorgerufene Zusatzbelastungen durch die Konstruktion ausgeschlossen werden.

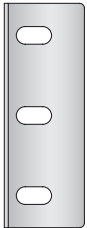
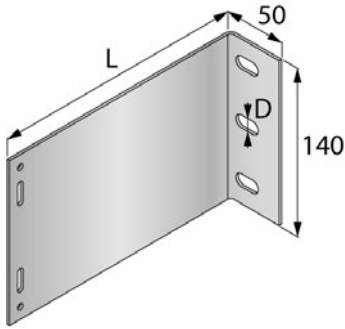
Mit diesem System können mit derselben Konsolenlänge Wandtoleranzen von bis zu 40mm ausgeglichen werden. Die Konsolen sind von 120 mm bis 300 mm in jeweils 20 mm Schritten in zwei verschiedenen Größen (Large und Medium) erhältlich.

Vorteile:

- Zwängungsfreie Konstruktion durch Ausbildung von Fix- und Gleitpunkt
- Konsole in zwei verschiedenen Größen (Large und Medium) verfügbar
- Konsolenlängen 120 – 300 mm
- Edelstahl A4 als Werkstoff
- 40mm Justiermöglichkeit der Profile in den Konsolen
- Thermische Trennung der Wandkonsole vom Untergrund
- Objektbezogene Bemessungen mit Profis Facade garantieren technisch und wirtschaftlich optimierte Lösungen nach Eurocode
- Verarbeitung von allen gängigen Bekleidungen möglich

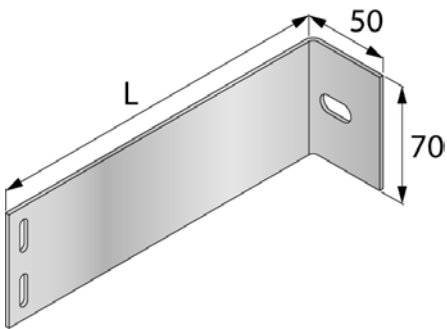


KONSOLENAUSWAHL



Dübel

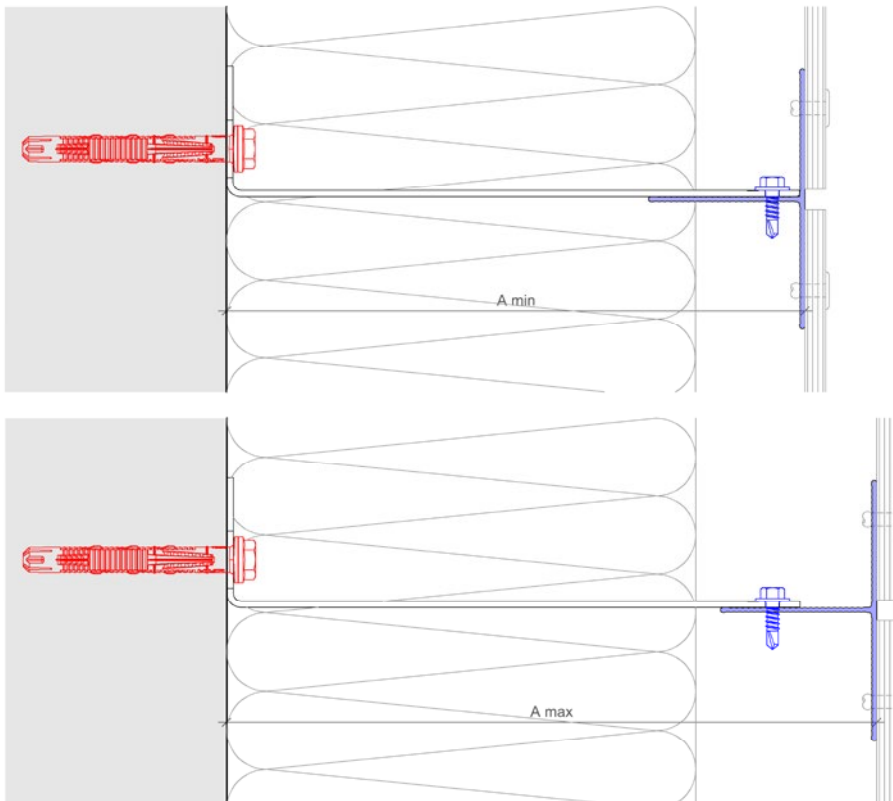
Produktbezeichnung	Produktnummer	Länge
MFT-FOX VTR 120 L	2186947	120 mm
MFT-FOX VTR 140 L	2186948	140 mm
MFT-FOX VTR 160 L	2186949	160 mm
MFT-FOX VTR 180 L	2187430	180 mm
MFT-FOX VTR 200 L	2187431	200 mm
MFT-FOX VTR 220 L	2187432	220 mm
MFT-FOX VTR 240 L	2187433	240 mm
MFT-FOX VTR 260 L	2187434	260 mm
MFT-FOX VTR 280 L	2187435	280 mm
MFT-FOX VTR 300 L	2187436	300 mm



Dübel

Produktbezeichnung	Produktnummer	Länge
MFT-FOX VTR 120 M	2187437	120 mm
MFT-FOX VTR 140 M	2187438	140 mm
MFT-FOX VTR 160 M	2187439	160 mm
MFT-FOX VTR 180 M	2187440	180 mm
MFT-FOX VTR 200 M	2187441	200 mm
MFT-FOX VTR 220 M	2187442	220 mm
MFT-FOX VTR 240 M	2187443	240 mm
MFT-FOX VTR 260 M	2187444	260 mm
MFT-FOX VTR 280 M	2187445	280 mm
MFT-FOX VTR 300 M	2187446	300 mm

KONSOLENPROFILADJUSTIERUNG

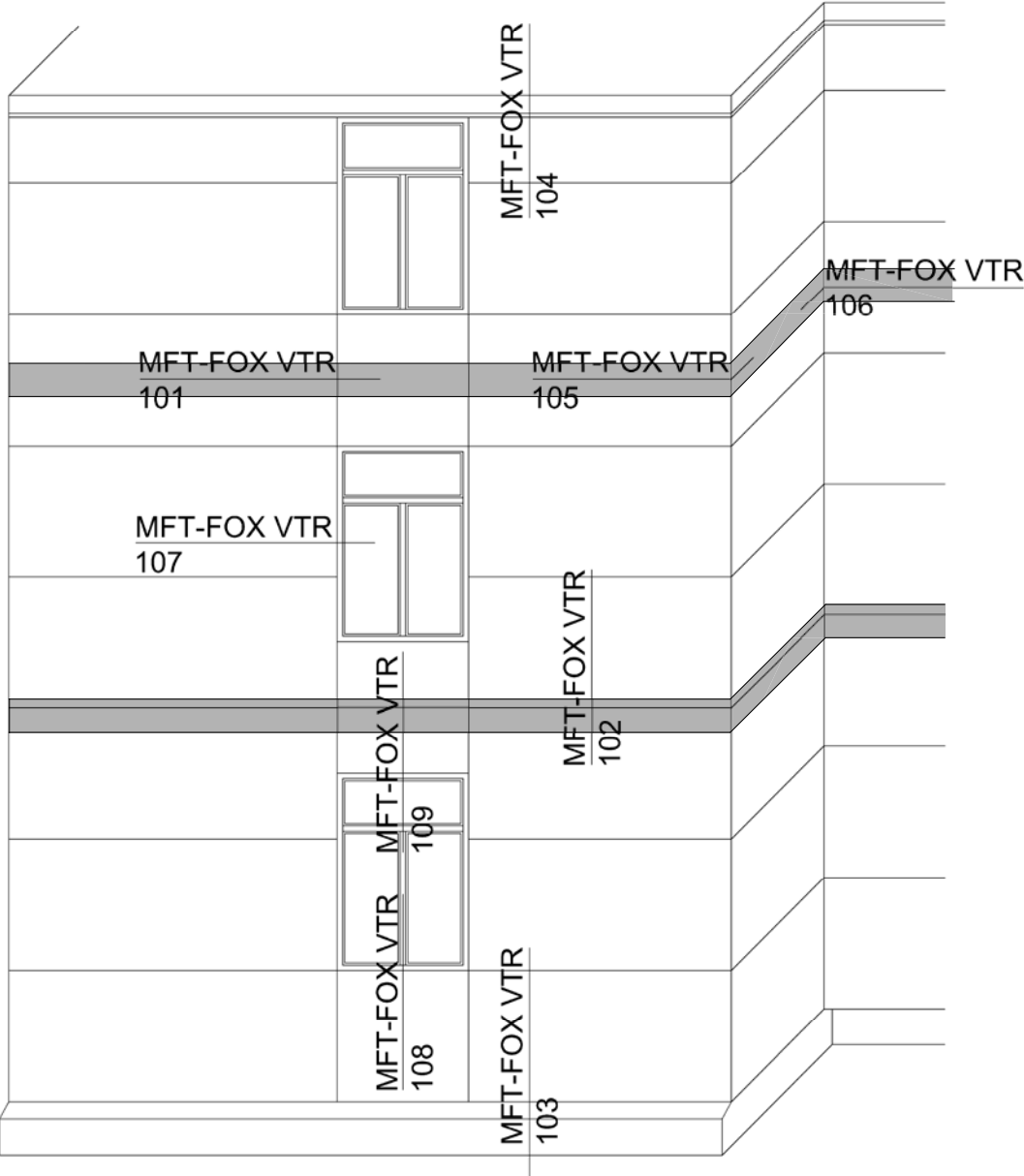


Profile	MFT-T 60x100x1.8 6m 60x100x2.0 6m 60x120x1.8 6m 60x120x2.0 6m 60x140x2.2 6m		MFT-T 40x120x2,0 6m		MFT-L 60x40x1.8 6m 60x40x2.0 6m		MFT-L 40x40x1.8 6m	
	A min*	A max*	A min*	A max*	A min*	A max*	A min*	A max*
Konsolen								
MFT-FOX VTR 120 M/L 11	121,80	149,45	121,80	129,45	121,80	149,45	121,80	129,45
MFT-FOX VTR 140 M/L 11	141,80	169,45	141,80	149,45	141,80	169,45	141,80	149,45
MFT-FOX VTR 160 M/L 11	161,80	189,45	161,80	169,45	161,80	189,45	161,80	169,45
MFT-FOX VTR 180 M/L 11	181,80	209,45	181,80	189,45	181,80	209,45	181,80	189,45
MFT-FOX VTR 200 M/L 11	201,80	229,45	201,80	209,45	201,80	229,45	201,80	209,45
MFT-FOX VTR 220 M/L 11	221,80	249,45	221,80	229,45	221,80	249,45	221,80	229,45
MFT-FOX VTR 240 M/L 11	241,80	269,45	241,80	249,45	241,80	269,45	241,80	249,45
MFT-FOX VTR 260 M/L 11	261,80	289,45	261,80	269,45	261,80	289,45	261,80	269,45
MFT-FOX VTR 280 M/L 11	281,80	309,45	281,80	289,45	281,80	309,45	281,80	289,45
MFT-FOX VTR 300 M/L 11	301,80	329,45	301,80	309,45	301,80	329,45	301,80	309,45

* Die dargestellten Ausladungen entsprechen einer Profildicke von 1,8mm.

PRODUKTAUSWAHL**Verankerungselemente****HUS-HR****HRD-H****HST-R****HSA-R****Konsolen****MFT-FOX VTR Medium****MFT-FOX VTR Large****Profile****MFT-L****MFT-T****Profilverbinder****S-AD****Zubehör****MFT-ISO**

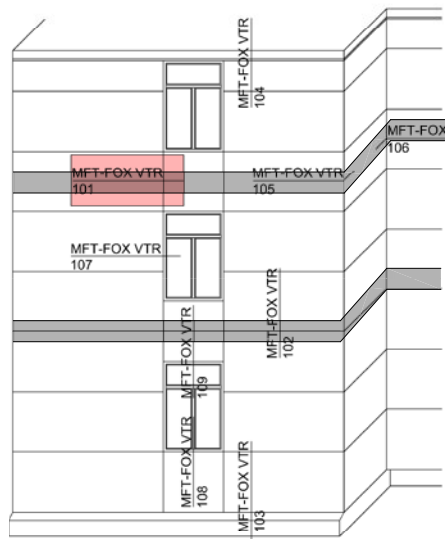
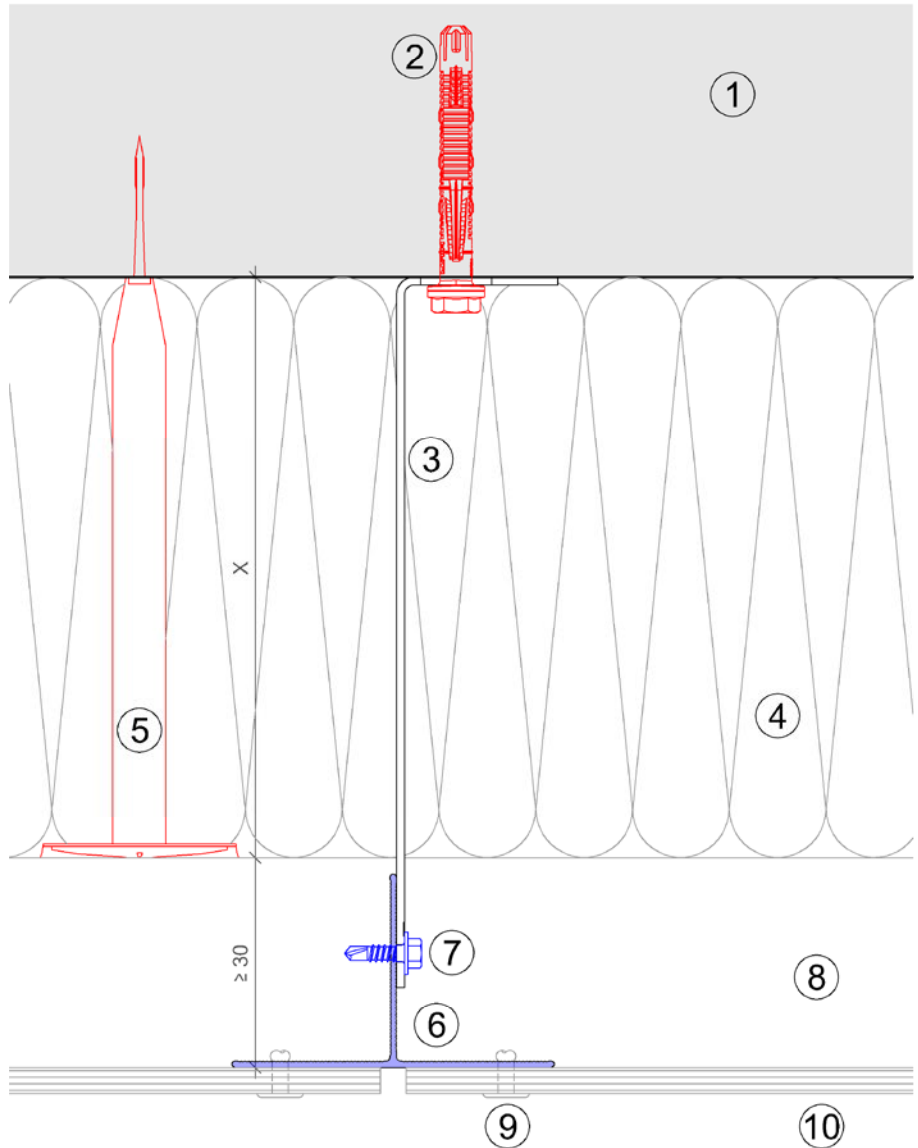
FASSADENANSICHT



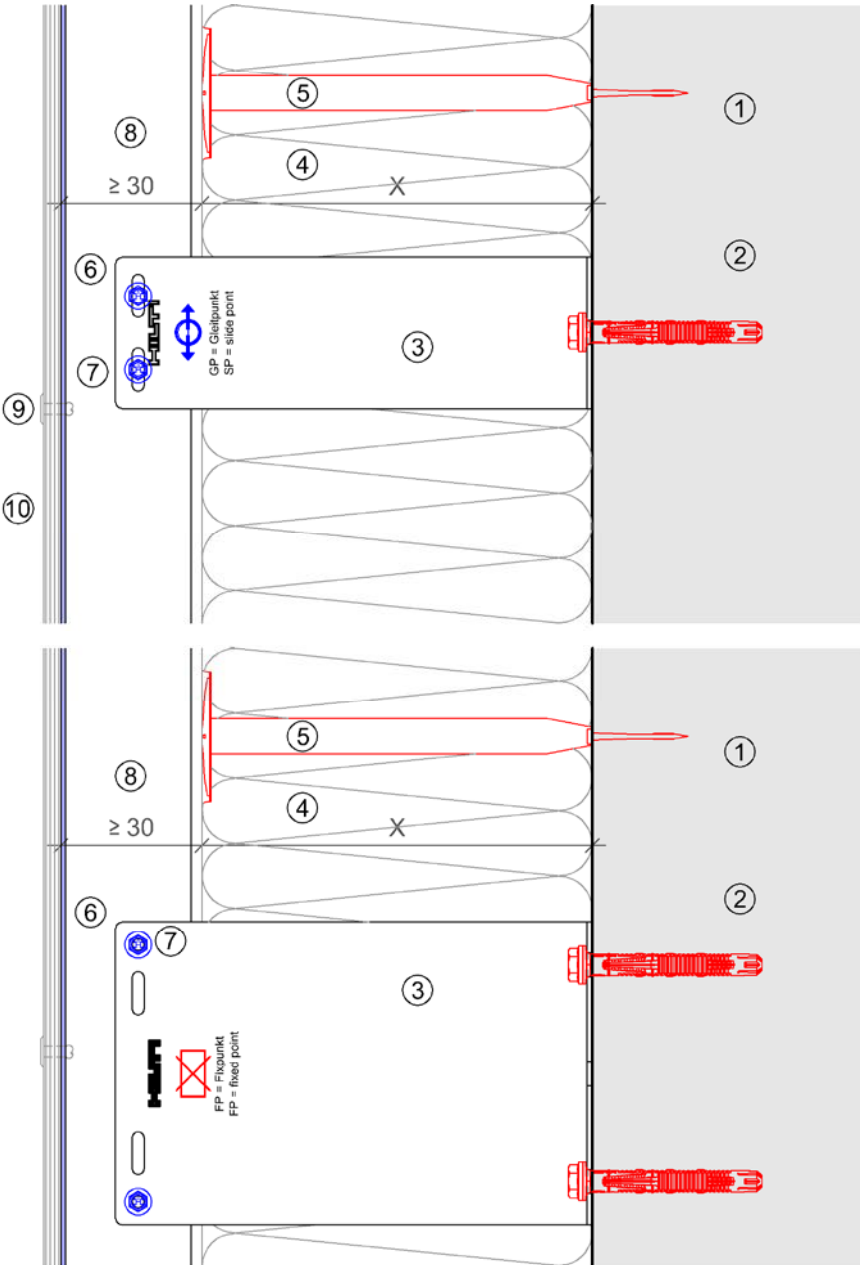
MFT-FOX VTR 101

Legende:

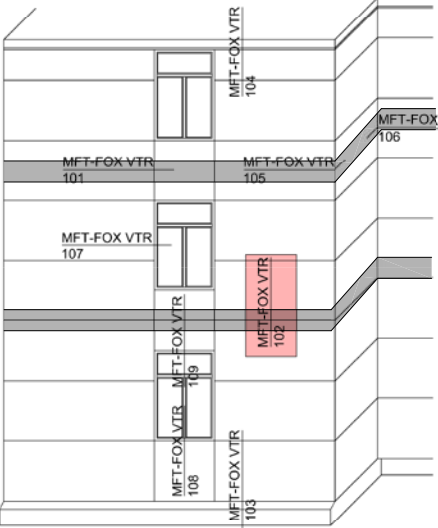
- ① Untergrund
- ② Dübel lt. Statik
- ③ Distanzhalter
- ④ Wärmedämmung
- ⑤ Befestigung WD
- ⑥ Tragprofil
- ⑦ Bohrschraube
- ⑧ Hinterlüftung
- ⑨ Befestigung Platte
- ⑩ Fassadenplatte



MFT-FOX VTR 102



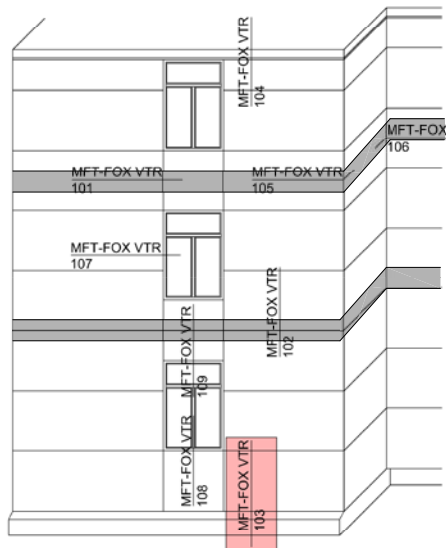
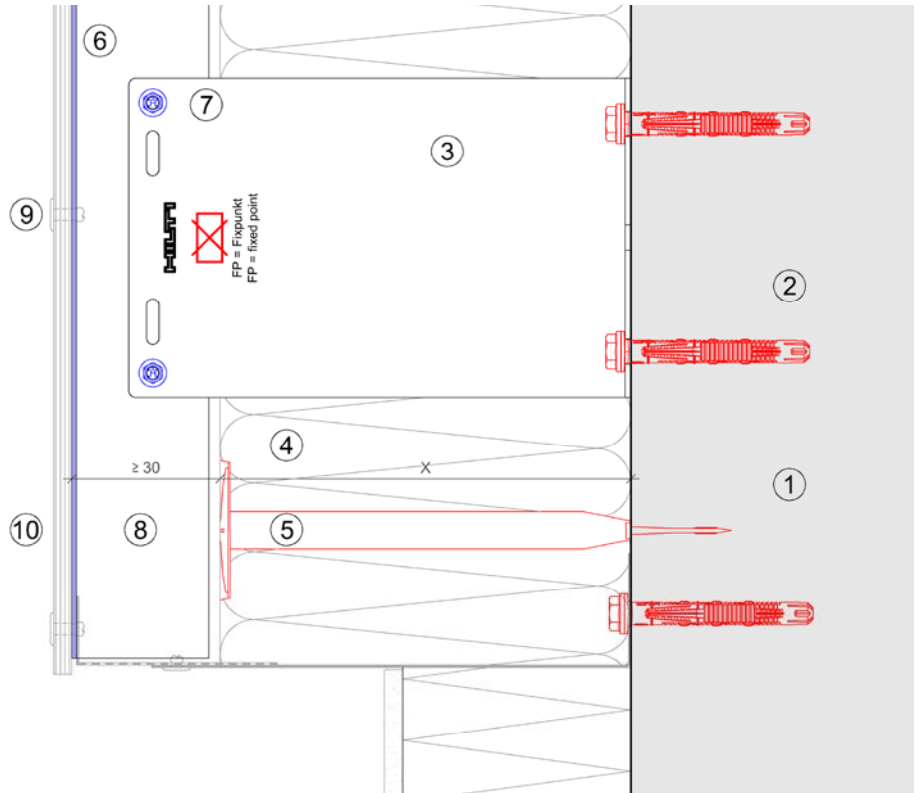
- Legende:
- ① Untergrund
 - ② Dübel lt. Statik
 - ③ Distanzhalter
 - ④ Wärmedämmung
 - ⑤ Befestigung WD
 - ⑥ Tragprofil
 - ⑦ Bohrschraube
 - ⑧ Hinterlüftung
 - ⑨ Befestigung Platte
 - ⑩ Fassadenplatte



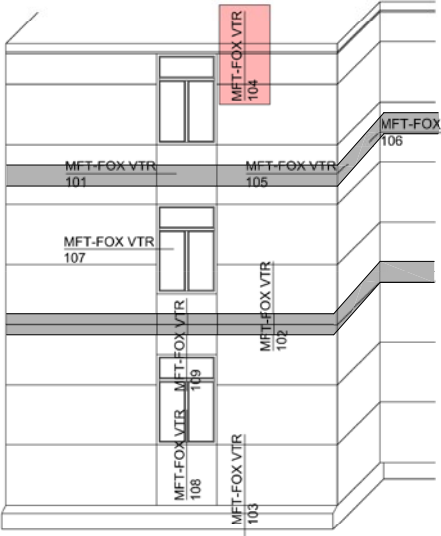
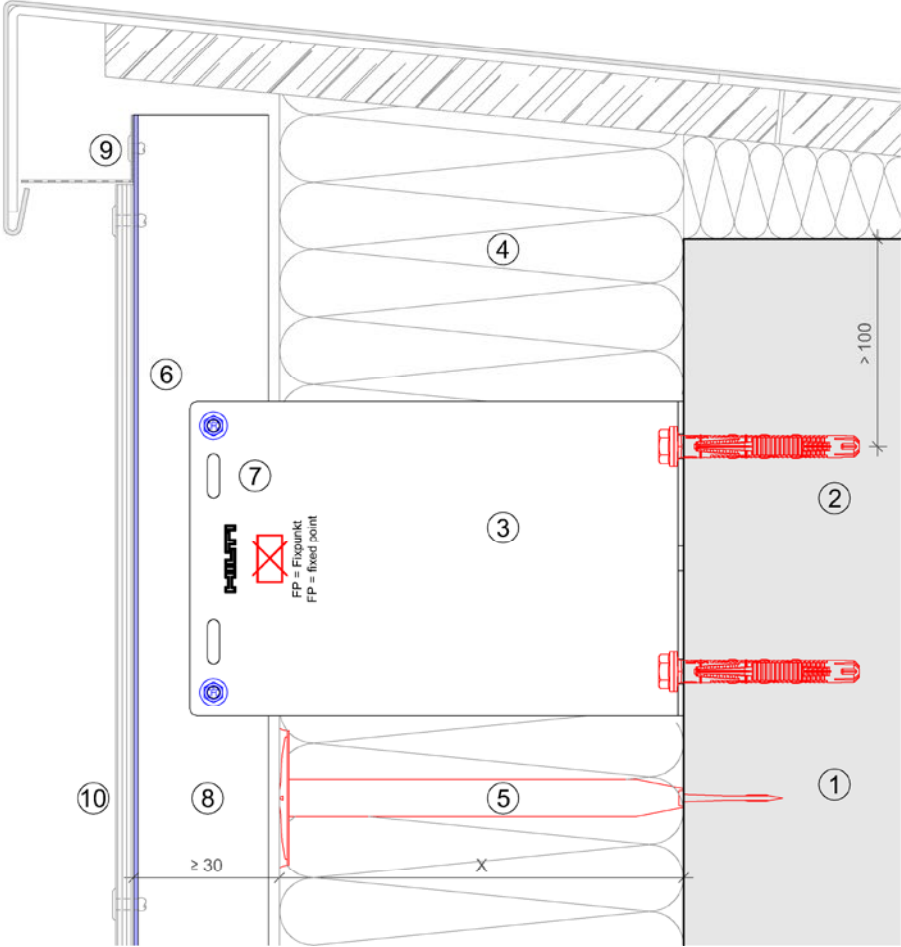
MFT-FOX VTR 103

Legende:

- ① Untergrund
- ② Dübel lt. Statik
- ③ Distanzhalter
- ④ Wärmedämmung
- ⑤ Befestigung WD
- ⑥ Tragprofil
- ⑦ Bohrschraube
- ⑧ Hinterlüftung
- ⑨ Befestigung Platte
- ⑩ Fassadenplatte



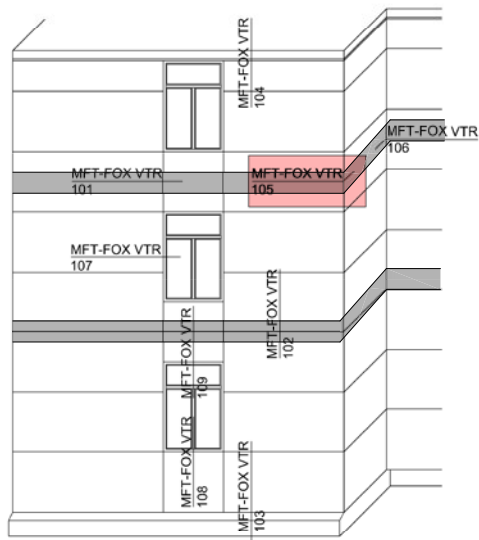
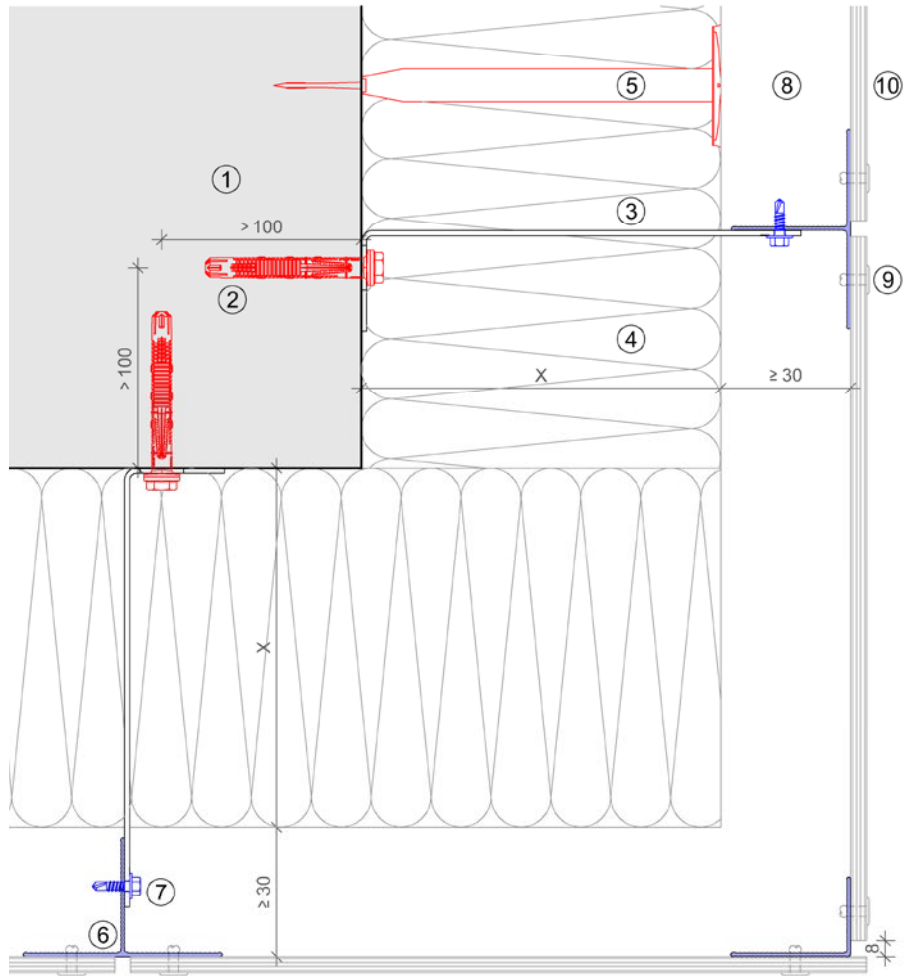
MFT-FOX VTR 104



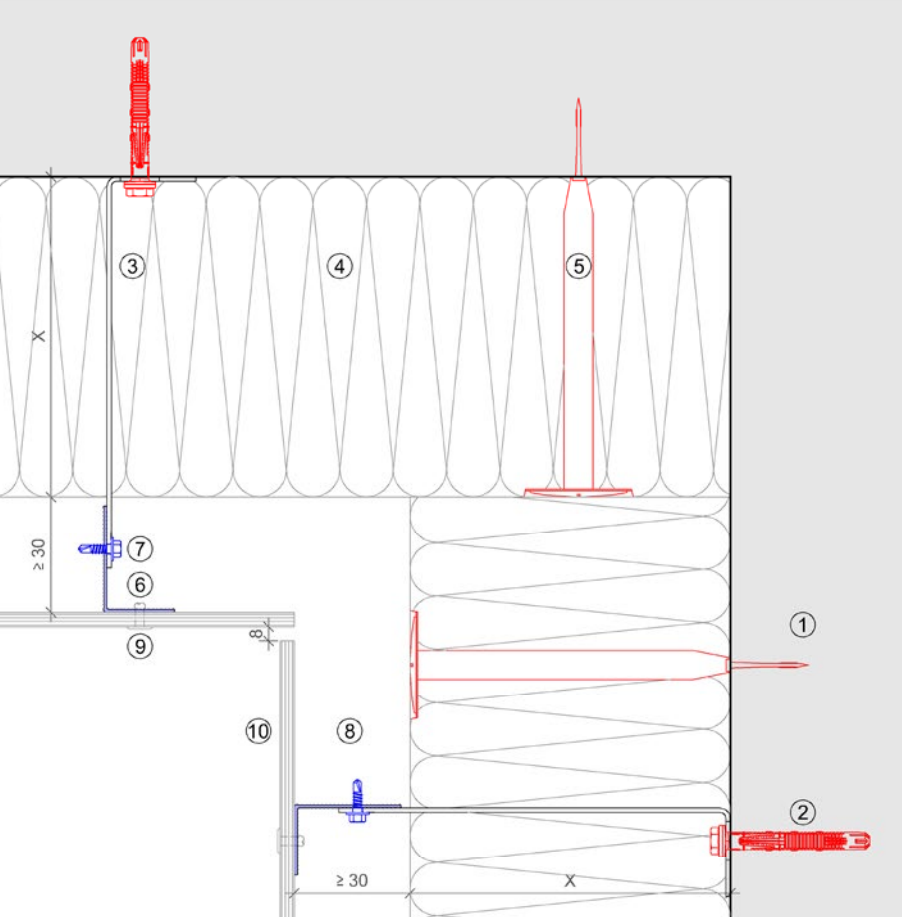
MFT-FOX VTR 105

Legende:

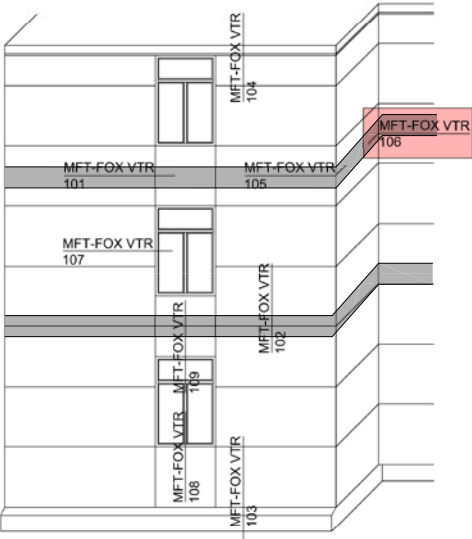
- ① Untergrund
- ② Dübel lt. Statik
- ③ Distanzhalter
- ④ Wärmedämmung
- ⑤ Befestigung WD
- ⑥ Tragprofil
- ⑦ Bohrschraube
- ⑧ Hinterlüftung
- ⑨ Befestigung Platte
- ⑩ Fassadenplatte



MFT-FOX VTR 106



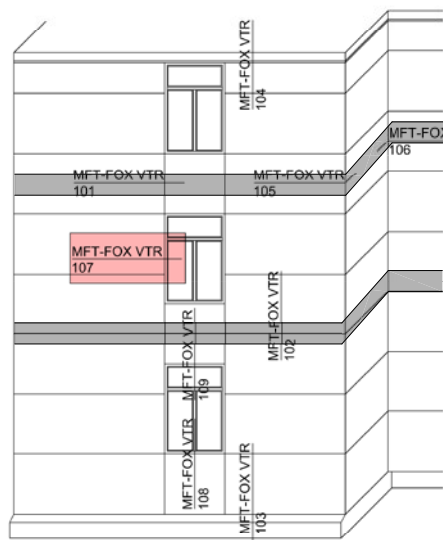
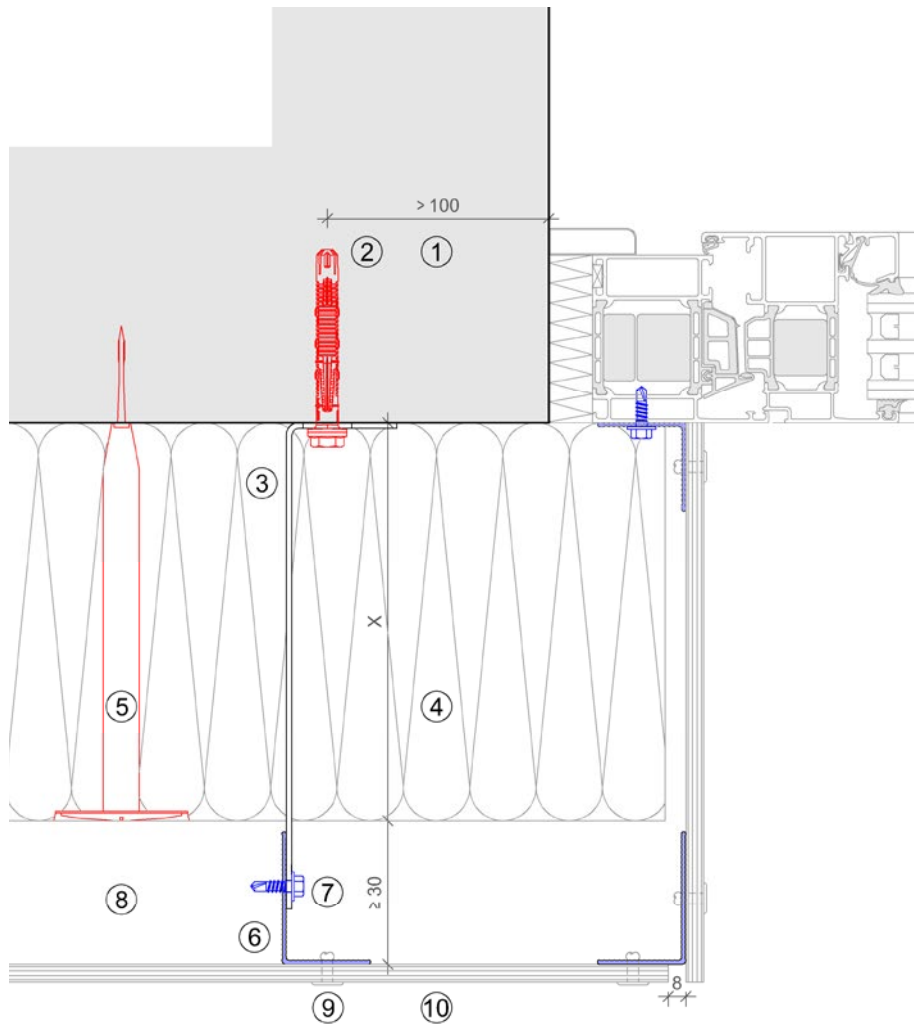
- Legende:
- ① Untergrund
 - ② Dübel lt. Statik
 - ③ Distanzhalter
 - ④ Wärmedämmung
 - ⑤ Befestigung WD
 - ⑥ Tragprofil
 - ⑦ Bohrschraube
 - ⑧ Hinterlüftung
 - ⑨ Befestigung Platte
 - ⑩ Fassadenplatte



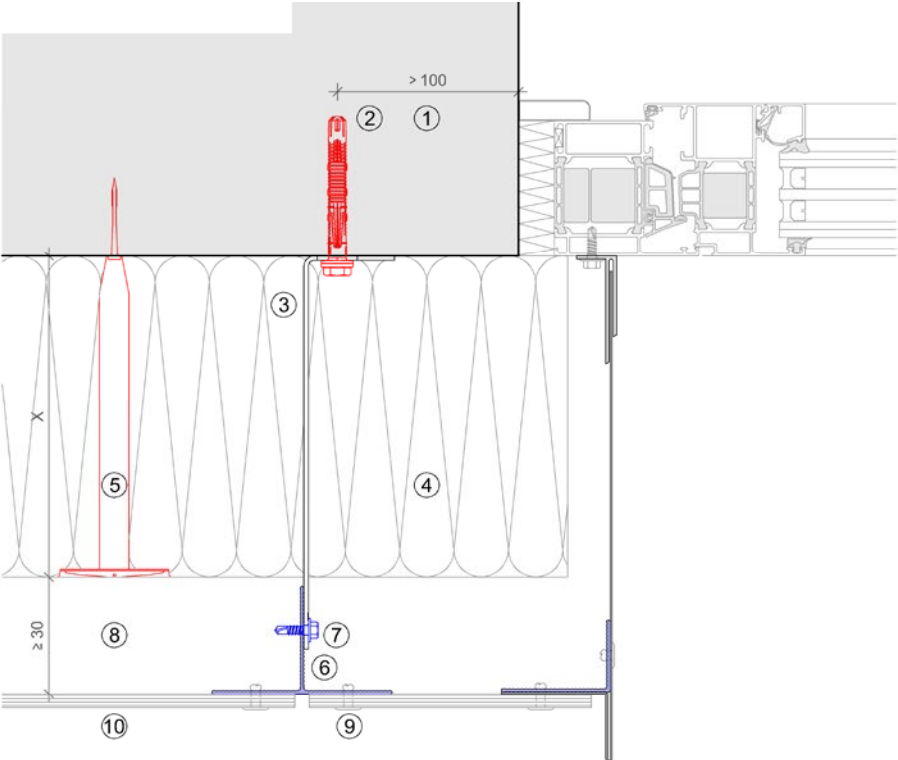
MFT-FOX VTR 107

Legende:

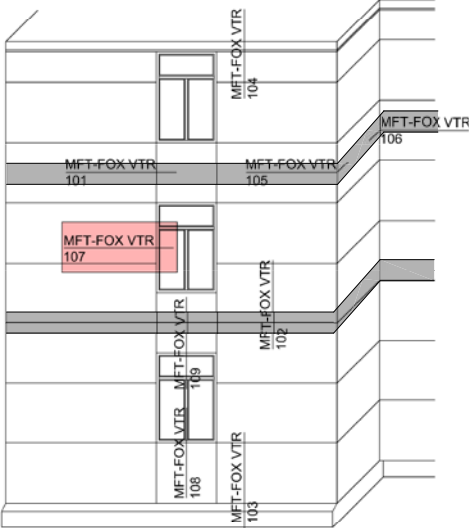
- ① Untergrund
- ② Dübel lt. Statik
- ③ Distanzhalter
- ④ Wärmedämmung
- ⑤ Befestigung WD
- ⑥ Tragprofil
- ⑦ Bohrschraube
- ⑧ Hinterlüftung
- ⑨ Befestigung Platte
- ⑩ Fassadenplatte



MFT-FOX VTR 107



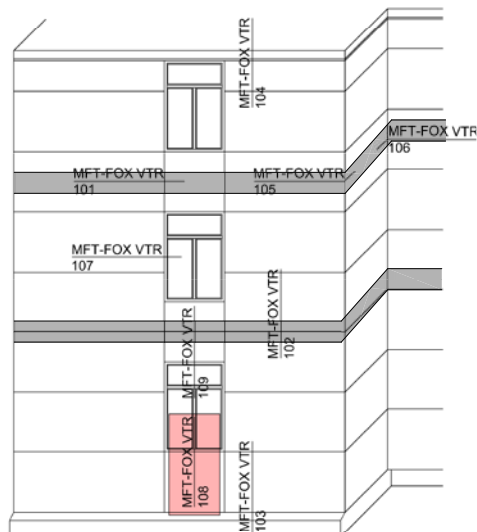
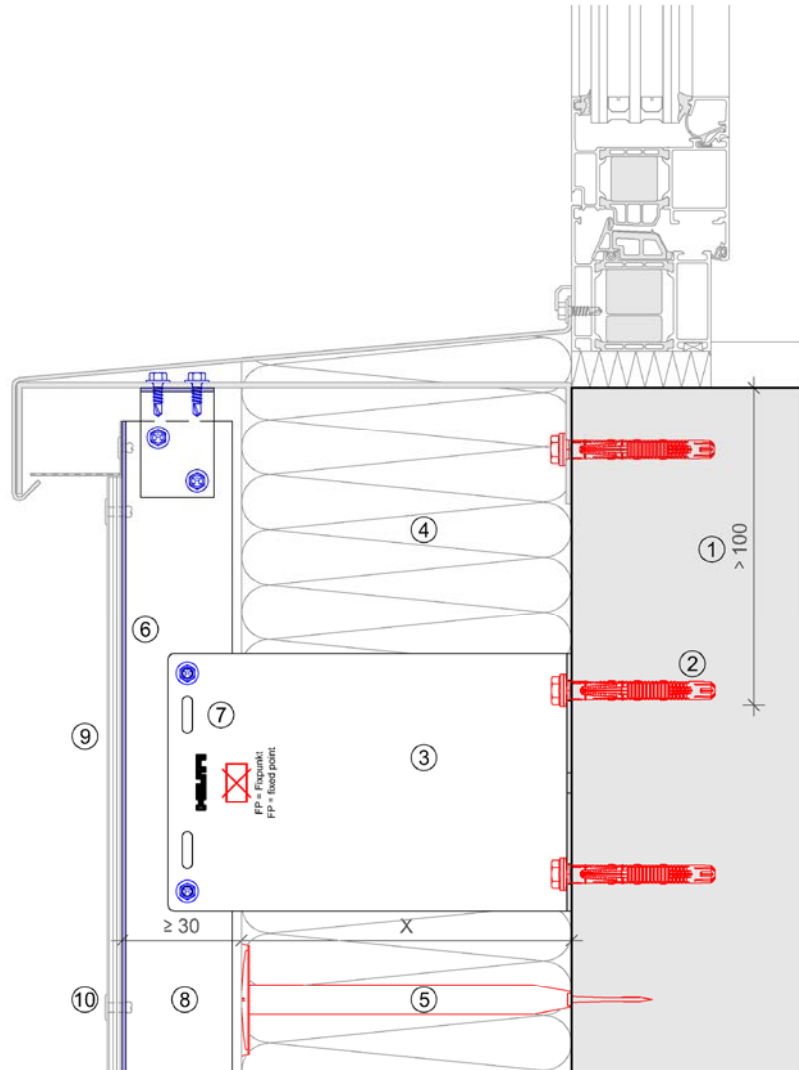
- Legende:
- ① Untergrund
 - ② Dübel lt. Statik
 - ③ Distanzhalter
 - ④ Wärmedämmung
 - ⑤ Befestigung WD
 - ⑥ Tragprofil
 - ⑦ Bohrschraube
 - ⑧ Hinterlüftung
 - ⑨ Befestigung Platte
 - ⑩ Fassadenplatte



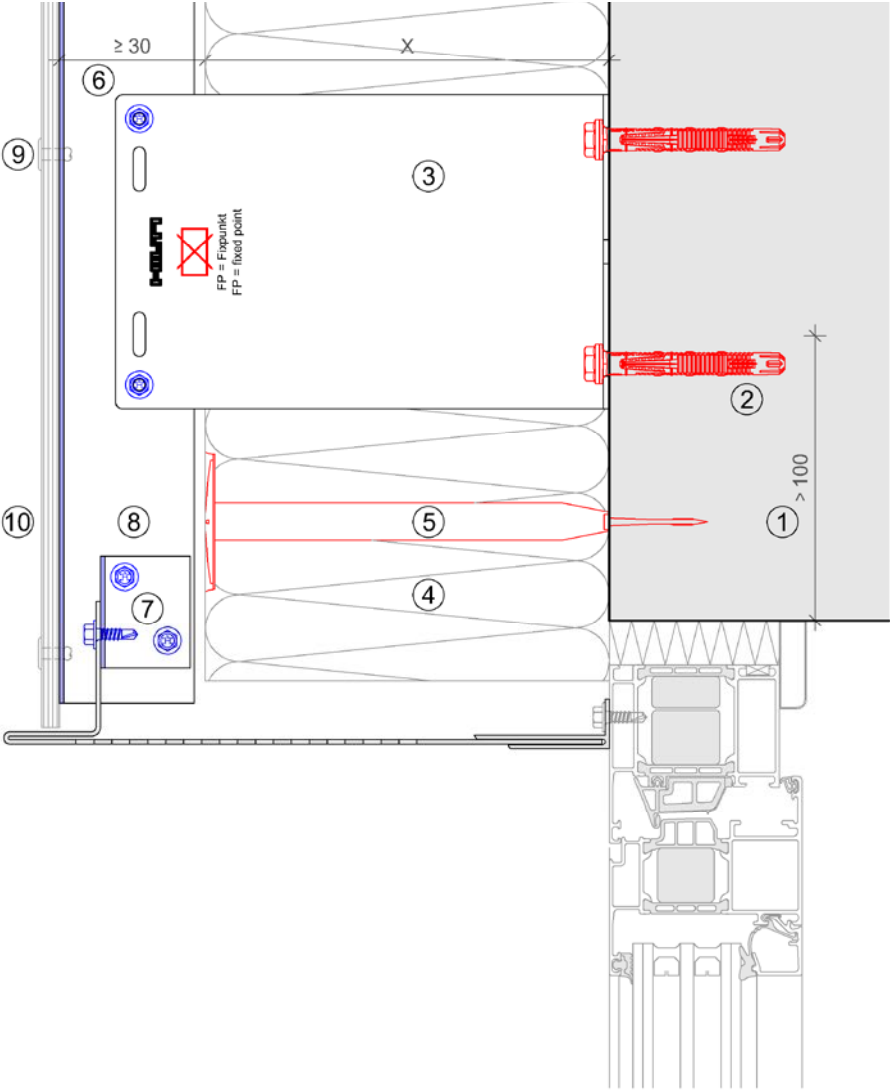
MFT-FOX VTR 108

Legende:

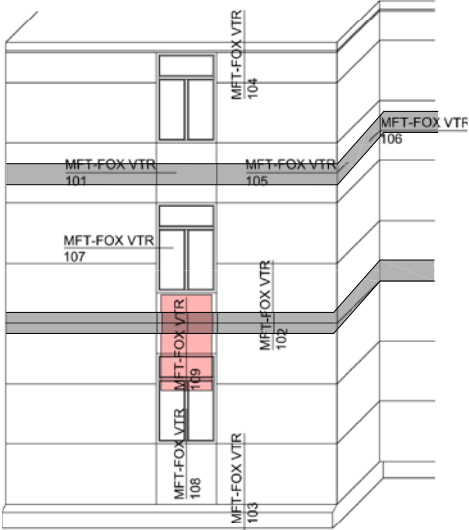
- ① Untergrund
- ② Dübel lt. Statik
- ③ Distanzhalter
- ④ Wärmedämmung
- ⑤ Befestigung WD
- ⑥ Tragprofil
- ⑦ Bohrschraube
- ⑧ Hinterlüftung
- ⑨ Befestigung Platte
- ⑩ Fassadenplatte



MFT-FOX VTR 109



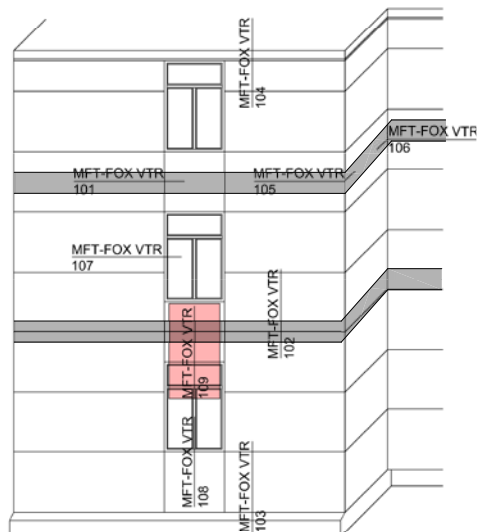
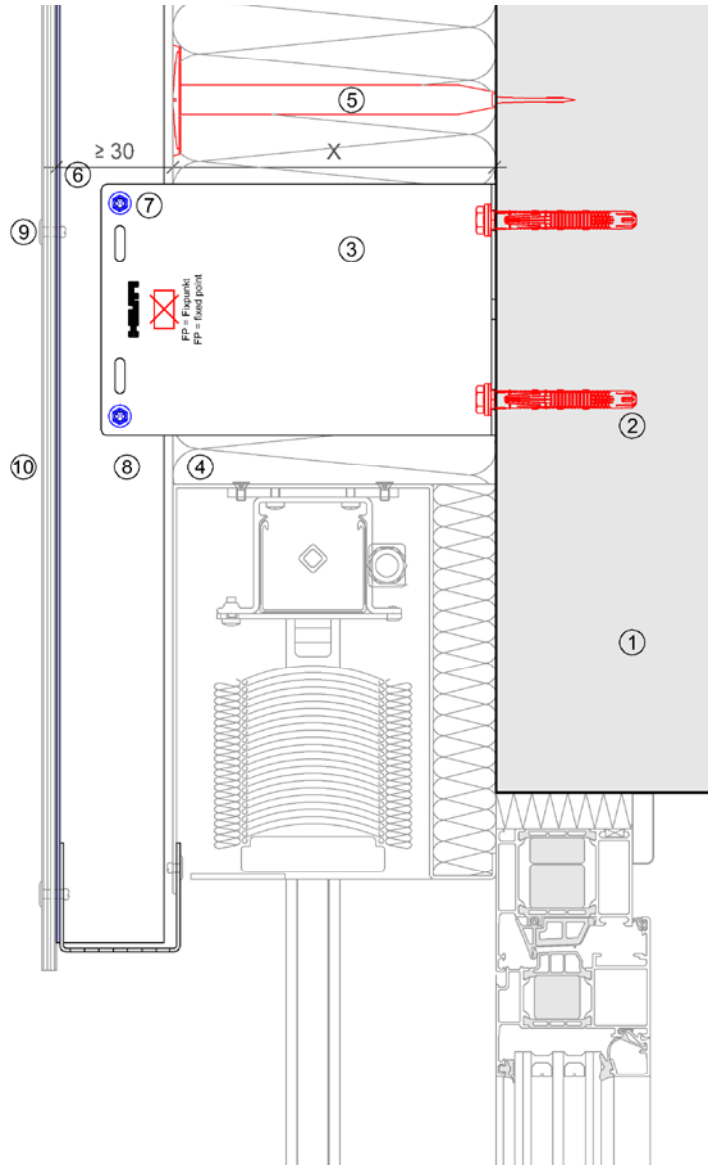
- Legende:
- ① Untergrund
 - ② Dübel lt. Statik
 - ③ Distanzhalter
 - ④ Wärmedämmung
 - ⑤ Befestigung WD
 - ⑥ Tragprofil
 - ⑦ Bohrschraube
 - ⑧ Hinterlüftung
 - ⑨ Befestigung Platte
 - ⑩ Fassadenplatte



MFT-FOX VTR 109

Legende:

- ① Untergrund
- ② Dübel lt. Statik
- ③ Distanzhalter
- ④ Wärmedämmung
- ⑤ Befestigung WD
- ⑥ Tragprofil
- ⑦ Bohrschraube
- ⑧ Hinterlüftung
- ⑨ Befestigung Platte
- ⑩ Fassadenplatte





Hilti Aktiengesellschaft
9494 Schaan Liechtenstein
T +423-234 2111

www.facebook.com/hiltigroup
www.hilti.group