

Rohrschelle (metrisch, A4 Edelstahl) MP-MR

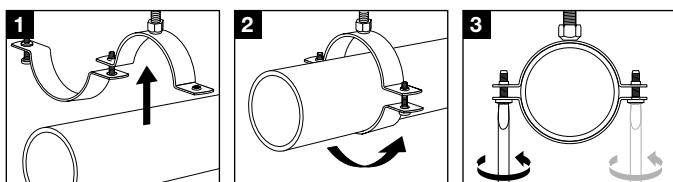


Anwendungen

- Heizung und Industrie
- Lebensmittelindustrie (ausgenommen Produktion)
- Wasseraufbereitung

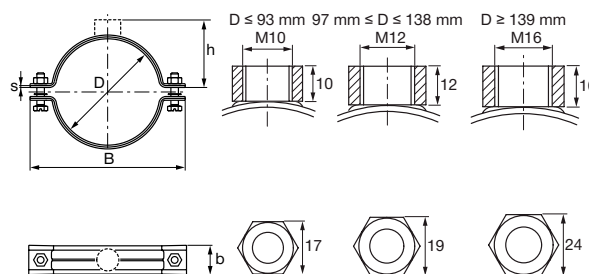
Vorteile

- Solide Anschlussmuffe, rundherum geschweisst
- Erhöhte Steifigkeit durch profiliertes Schellenband
- Material auf Rohrdurchmesser abgestimmt. Lasten bis 5000 N



Technische Daten

Werkstoffzusammensetzung	Edelstahl, 1.4571/1.4404 (A4) – EN 10088, AISI 316Ti/AISI 316L
Technische Bewertung/ Zulassung	Feuerwiderstandsprüfung IBMB 3366-7056



Bestellbezeichnung	Spannbereich – D	Nominale Rohrgröße (Zoll)	Breite – B	Querschnitt Breite und Stärke (b x s)	Abstand Rohrmittle bis Oberkante – h	Maximallast – F	Klemmschraube	Verfügbar in	Verpackt zu	Artikelnummer
MP-MR 66/70 M10	66–70 mm		118 mm	24.5 x 2 mm	44 mm	3000 N	M8	A, CH, D	10 Stk	374197
MP-MR 2 1/2" M10	75–80 mm	2-1/2"	129 mm	24.5 x 2 mm	50 mm	3000 N	M8	A, CH, D	10 Stk	374198
MP-MR 3" M10	87–93 mm	3"	145 mm	24.5 x 2 mm	54 mm	3000 N	M8	A, CH, D	10 Stk	374200
MP-MR 101.6 M12	97–104 mm		160 mm	30.5 x 2.5 mm	60 mm	4000 N	M8	A, CH, D	5 Stk	374201
MP-MR 4" M12	109–114 mm	4"	173 mm	30.5 x 2.5 mm	65 mm	4000 N	M8	A, CH, D	5 Stk	374202
MP-MR 117 M12	116–123 mm		180 mm	30.5 x 2.5 mm	70 mm	4000 N	M8	A, CH, D	5 Stk	374203
MP-MR 125 M12	125–131 mm		189 mm	30.5 x 2.5 mm	74 mm	4000 N	M8	A, CH, D	5 Stk	374204
MP-MR 133 M12	133–138 mm		197 mm	30.5 x 2.5 mm	78 mm	4000 N	M8	A, CH, D	10 Stk	374205 ¹⁾
MP-MR 5" M16	139–145 mm	5"	203 mm	30.5 x 2.5 mm	82 mm	4000 N	M8	A, CH, D	10 Stk	374206
MP-MR 159 M16	156–162 mm		226 mm	30.5 x 2.5 mm	94 mm	4000 N	M8	A, CH, D	10 Stk	374207
MP-MR 6" M16	162–168 mm	6"	232 mm	30.5 x 2.5 mm	97 mm	4000 N	M8	A, CH, D	10 Stk	374208
MP-MR 177.8 M16	175–180 mm		243 mm	30.5 x 3 mm	107 mm	5000 N	M8	A, CH, D	10 Stk	374209
MP-MR 193.7 M16	190–200 mm		262 mm	30.5 x 3 mm	112 mm	5000 N	M8	A, CH, D	10 Stk	374210
MP-MR 212 M16	210–219 mm		282 mm	30.5 x 3 mm	123 mm	5000 N	M8	A, CH, D	10 Stk	374211 ¹⁾
MP-MR 219.1 M16	217–224 mm		287 mm	30.5 x 3 mm	127 mm	5000 N	M8	A, CH, D	10 Stk	374212

¹⁾ Keine Lagerware. Bitte kontaktieren sie uns für Angaben zur Lieferzeit.

Spannbereich – D	Querschnitt Breite und Stärke (b x s)	Anschlussgewinde	Klemmschraube	Drehmoment	Maximallast – F	Max. Belastung im Brandfall F			
						30 min	60 min	90 min	120 min
66–93 mm	24.5 x 2 mm	M10	M8	3 Nm	3000 N	3600 N	1900 N	1300 N	1000 N
97–138 mm	30.5 x 2.5 mm	M12	M8	3 Nm	4000 N	3600 N	1900 N	1300 N	1000 N
139–168 mm	30.5 x 2.5 mm	M16	M8	3 Nm	4000 N	3600 N	1900 N	1300 N	1000 N
175–224 mm	30.5 x 3 mm	M16	M8	3 Nm	5000 N	3600 N	1900 N	1300 N	1000 N

Die max. zul. Last wurde unter Anwendung statistischer Methoden aus den Bruchlasten unter Einhaltung einer max. zul. Verformung von 1,5 mm bzw. 2 % des max. spannbaren Rohrdurchmessers ermittelt. Rohrschellen geprüft hinsichtlich ihres Feuerwiderstandes durch das IBMB.