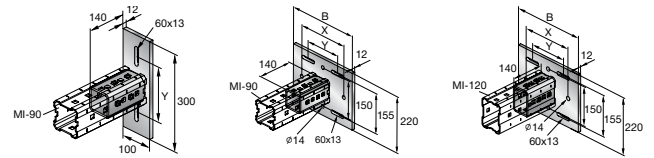


Verbinder (Stahl) MIC-S



Technische Daten für Verbinder (Stahl) MIC-S

Bestellbezeichnung	Einzellasten			Lastwertzeichnung
	$\pm F_x$	$\pm F_y$	$\pm F_z$	
MIC-S90-AA Stahl	3 kN	3 kN	9 kN	
MIC-S90-A Stahl	14.7 kN	6 kN	6 kN	
MIC-S90-B Stahl	10.2 kN	6 kN	6 kN	
MIC-S90-C Stahl	7.2 kN	6 kN	6 kN	
MIC-S120-A Stahl	16.5 kN	6 kN	6 kN	
MIC-S120-B Stahl	11.3 kN	6 kN	6 kN	
MIC-S120-C Stahl	8.1 kN	6 kN	6 kN	

Lastwerte gelten bei Verwendung von Trägerklammern MI SGC M12.
 Die dargestellten Lasten sind empfohlene Werte die bereits mit einem Teilsicherheitsbeiwert auf der Einwirkungsseite von 1,5 und auf der Widerstandsseite von 1,0 beaufschlagt sind.