

Gleitrohrschelle MP-U-G



Anwendungen

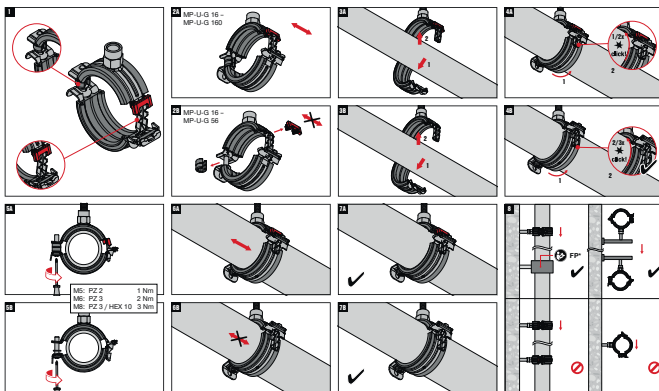
- Befestigung von Kunststoffrohren und Alu-Verbundrohren bis 160 mm
- Für Installationen, die Gleitrohrschellen erfordern
- Empfohlen für den Einsatz im trockenen Innenbereich

Vorteile

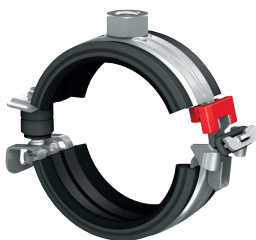
- Sicherheitsschnellverschluss – für eine schnellere, einfachere und zuverlässigere Montage von Rohren, besonders über Kopf
- Extraweite Öffnung – leichterer, ungehinderter Zugang beim Einführen von Rohren in die Rohrschelle dank schwenkbarem Halbring
- Mehr Flexibilität – Rohrschellen mit einer Vielzahl von Anschlussgewinden erhältlich
- Rohrschellendurchmesser perfekt auf die Durchmesser von Kunststoffrohren und Alu-Verbundrohren abgestimmt
- Speziell entwickelte Gummieinlage mit sehr guten Gleiteigenschaften

Technische Daten

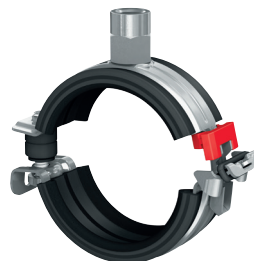
Werkstoffzusammensetzung	DC01 - DIN EN 10130, DD11 - DIN EN 10111
Oberfläche	Galvanisch verzinkt
Verriegelungstyp	3-Stufen-Verriegelung mit 1 Schraube
Feuerwiderstand (Ja/Nein)	Nein
Geräuschminderung	22 dB (A)
Temperaturbeständigkeit	-50 - 110 °C
Dämmmaterial	EPDM Gummi
Dämmmaterialhärte	50° ±5° Shore A



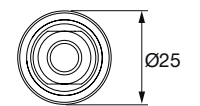
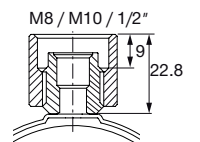
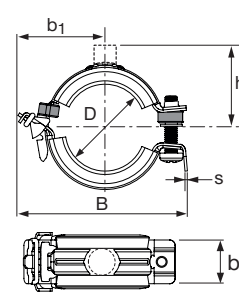
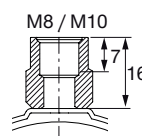
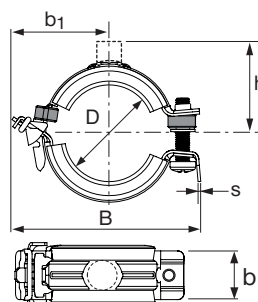
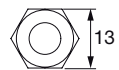
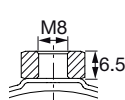
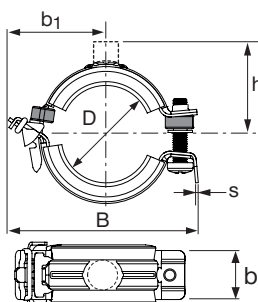
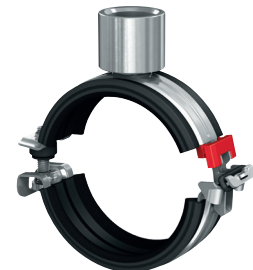
MP-U-G M8



MP-U-G M8/M10



MP-U-G M8/M10/1/2"



Gleitrohrschelle MP-U-G M8

Bestellbezeichnung	Durchmesser – D [mm]	Breite – B [mm]	Querschnitt Breite & Stärke (b x s) [mm]	Max. Abstand von der Mitte – b1 [mm]	Abstand Rohrmitte bis Oberkante – h [mm]	Maximallast – F	Verfügbar in	Verpackt zu	Artikelnummer
MP-U-G 16 M8	16 mm	53.3 mm	20 x 1.0 mm	27.2 mm	21.5 mm	800 N	D	25 Stk	2275020
MP-U-G 20 M8	20 mm	56.4 mm	20 x 1.0 mm	29.3 mm	24.0 mm	800 N	D	25 Stk	2275021
MP-U-G 25 M8	25 mm	61.5 mm	20 x 1.0 mm	31.9 mm	26.5 mm	800 N	D	25 Stk	2275022
MP-U-G 32 M8	32 mm	69.9 mm	20 x 1.0 mm	35.9 mm	30.5 mm	800 N	D	25 Stk	2275023
MP-U-G 40 M8	40 mm	74.9 mm	20 x 1.0 mm	38.4 mm	33.0 mm	800 N	D	25 Stk	2275024
MP-U-G 50 M8	50 mm	85.2 mm	20 x 1.0 mm	43.5 mm	38.0 mm	800 N	D	25 Stk	2275025
MP-U-G 56 M8	56 mm	95.3 mm	20 x 1.0 mm	48.5 mm	43.0 mm	800 N	D	10 Stk	2275026

Gleitrohrschelle MP-U-G M8/M10

Bestellbezeichnung	Durchmesser – D [mm]	Breite – B [mm]	Querschnitt Breite & Stärke (b x s) [mm]	Max. Abstand von der Mitte – b1 [mm]	Abstand Rohrmitte bis Oberkante – h [mm]	Maximallast – F	Verfügbar in	Verpackt zu	Artikelnummer
MP-U-G 16 M8/10	16 mm	53.3 mm	20 x 1.0 mm	27.2 mm	31.0 mm	800 N	AT, CH, D	25 Stk	2275028
MP-U-G 20 M8/10	20 mm	56.4 mm	20 x 1.0 mm	29.3 mm	33.5 mm	800 N	AT, CH, D	25 Stk	2275029
MP-U-G 25 M8/10	25 mm	61.5 mm	20 x 1.0 mm	31.9 mm	36.0 mm	800 N	AT, CH, D	25 Stk	2275030
MP-U-G 32 M8/10	32 mm	69.9 mm	20 x 1.0 mm	35.9 mm	40.0 mm	800 N	AT, CH, D	25 Stk	2275031
MP-U-G 40 M8/10	40 mm	74.9 mm	20 x 1.0 mm	38.4 mm	42.5 mm	800 N	AT, CH, D	25 Stk	2275032
MP-U-G 50 M8/10	50 mm	85.2 mm	20 x 1.0 mm	43.5 mm	47.5 mm	800 N	AT, CH, D	25 Stk	2275033
MP-U-G 56 M8/10	56 mm	95.3 mm	20 x 1.0 mm	48.5 mm	52.5 mm	800 N	AT, CH, D	10 Stk	2275034
MP-U-G 63 M8/10	63 mm	114.7 mm	24 x 1.5 mm	58.2 mm	58.2 mm	1400 N	AT, CH, D	10 Stk	2275035
MP-U-G 75 M8/10	75 mm	126.7 mm	24 x 1.5 mm	64.2 mm	64.2 mm	1400 N	AT, CH, D	10 Stk	2275036
MP-U-G 90 M8/10	90 mm	152.4 mm	24 x 1.8 mm	75.1 mm	74.0 mm	1800 N	AT, CH, D	10 Stk	2275037
MP-U-G 110 M8/10	110 mm	171.5 mm	24 x 1.8 mm	84.6 mm	83.5 mm	1800 N	AT, CH, D	10 Stk	2275038
MP-U-G 125 M8/10	125 mm	185.5 mm	24 x 1.8 mm	91.7 mm	90.5 mm	1800 N	AT, CH, D	10 Stk	2275039
MP-U-G 135 M8/10	135 mm	201.0 mm	24 x 2.0 mm	100.7 mm	96.5 mm	2400 N	AT, CH, D	10 Stk	2275040
MP-U-G 160 M8/10	160 mm	224.0 mm	24 x 2.0 mm	112.2 mm	108.0 mm	2400 N	AT, CH, D	10 Stk	2275041

Gleitrohrschelle MP-U-G M8/M10/1/2"

Bestellbezeichnung	Durchmesser – D [mm]	Breite – B [mm]	Querschnitt Breite & Stärke (b x s) [mm]	Max. Abstand von der Mitte – b1 [mm]	Abstand Rohrmitte bis Oberkante – h [mm]	Maximallast – F	Verfügbar in	Verpackt zu	Artikelnummer
MP-U-G 50 M8/10/1/2"	50 mm	85.2 mm	20 x 1.0 mm	43.5 mm	54.3 mm	800 N	AT, CH	25 Stk	2275042
MP-U-G 56 M8/10/1/2"	56 mm	95.3 mm	20 x 1.0 mm	48.5 mm	59.3 mm	800 N	AT, CH	10 Stk	2275043
MP-U-G 63 M8/10/1/2"	63 mm	114.7 mm	24 x 1.5 mm	58.2 mm	65.0 mm	1400 N	AT, CH	10 Stk	2275044
MP-U-G 75 M8/10/1/2"	75 mm	126.7 mm	24 x 1.5 mm	64.2 mm	71.0 mm	1400 N	AT, CH	10 Stk	2275045
MP-U-G 90 M8/10/1/2"	90 mm	152.4 mm	24 x 1.8 mm	75.1 mm	80.8 mm	1800 N	AT, CH	10 Stk	2275046
MP-U-G 110 M8/10/1/2"	110 mm	171.5 mm	24 x 1.8 mm	84.6 mm	90.3 mm	1800 N	AT, CH	10 Stk	2275047
MP-U-G 125 M8/10/1/2"	125 mm	185.5 mm	24 x 1.8 mm	91.7 mm	97.3 mm	1800 N	AT, CH	10 Stk	2275048
MP-U-G 135 M8/10/1/2"	135 mm	201.0 mm	24 x 2.0 mm	100.7 mm	103.3 mm	2400 N	AT, CH	10 Stk	2275049
MP-U-G 160 M8/10/1/2"	160 mm	224.0 mm	24 x 2.0 mm	112.2 mm	114.8 mm	2400 N	AT, CH	10 Stk	2274899

Durchmesser - D	Querschnitt Breite und Stärke (b x s)	Anschlussgewinde	Klemmschraube	Drehmoment	Maximallast [N] – F
16 - 56 mm	20 x 1,0 mm	M8, M10, 1/2"	M5	1 Nm	800 N
63 - 75 mm	24 x 1,5 mm	M8, M10, 1/2"	M6	2 Nm	1400 N
90 - 125 mm	24 x 1,8 mm	M8, M10, 1/2"	M8	3 Nm	1800 N
135 - 160 mm	24 x 2,0 mm	M8, M10, 1/2"	M8	3 Nm	2400 N