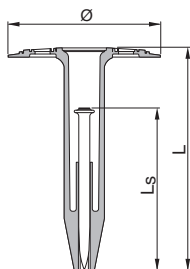
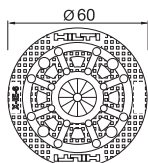


Dämmelement X-IE zur Befestigung von Perimeterdämmung in WU-Betonwänden

Produktdaten

Abmessungen

X-IE 6



Generelle Information

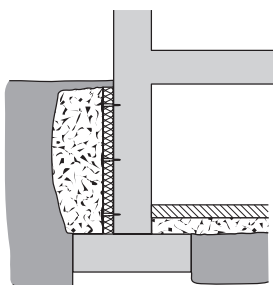
Materialdaten

Kunststoffteil:	HDPE, farblos	
Nagel:	Kohlenstoffstahl:	HRC 58
	Zinkbeschichtung:	5–20 µm

Bolzensetzgerät

DX 5 IE, DX 5 IE XL, DX 460 IE und DX 460 IE XL

Anwendung: Lagesicherung von Perimeterdämmung



Befestigung von Perimeterdämmung auf wasserundurchlässigem Beton (WU-Beton)

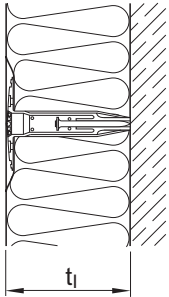
Dämmmaterial:
XPS, EPS, PUR, PIR

Der Zweck der Befestigung ist die temporäre Lagesicherung von Dämmplatten auf wasserundurchlässigem Beton (WU-Beton) während der Bauphase. Nach dem Verfüllen der Baugrube haben die X-IE Befestigungselemente keine statische Funktion mehr.

Der wasserundurchlässige Beton (WU-Beton) muss hinsichtlich Planung, Ausführung und Eigenüberwachung den jeweiligen europäischen bzw. nationalen Regelwerken entsprechen.

Übliche Befestigungsmuster: 2 bis 4 St./m²

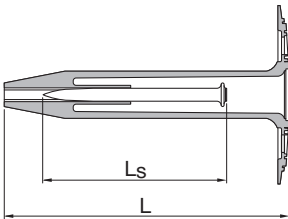
Der Einsatz von X-IE Befestigungselementen hat einen vernachlässigbaren Einfluss auf die Wasserundurchlässigkeit von WU-Beton.

Auswahl des Befestigungselements


Wahl der Befestigerlänge

$$L = t_1$$

Die Länge des Befestigers **L** muss gleich der Dicke t_1 der Dämmplatte sein.


Dämmelemente X-IE 6

Bezeichnung	Setzbolzen X-PH, Ls	Artikelnummer	Dämmstoffdicke t_1 [mm]
X-IE 6-25	X-PH 47	2041714	25
X-IE 6-30	X-PH 52	2041715	30
X-IE 6-35	X-PH 52	2041716	35
X-IE 6-40	X-PH 52	2041717	40
X-IE 6-50	X-PH 62	2041718	50
X-IE 6-60	X-PH 62	2041719	60
X-IE 6-70	X-PH 62	2041740	70
X-IE 6-75	X-PH 62	2041741	75
X-IE 6-80	X-PH 62	2041742	80
X-IE 6-90	X-PH 62	2041743	90
X-IE 6-100	X-PH 62	2041744	100
X-IE 6-120	X-PH 62	2041745	120
X-IE 6-140	X-PH 62	2041393	140
X-IE 6-150	X-PH 62	2048523	150
X-IE 6-160	X-PH 62	2041394	160
X-IE 6-180	X-PH 62	2041395	180
X-IE 6-200	X-PH 62	2041396	200

Systemempfehlung
Bolzensetzgerät

DX 5 IE, DX 5 IE XL, DX 460 IE und DX 460 IE XL

Kartuschenempfehlung
6.8/11M gelbe oder **rote** Kartusche

Genaue Energieeinstellung am Setzgerät nach Setzversuchen auf der Baustelle.

Anwendungsbedingungen

Mindestdicke des WU-Betons

$h_{\min} = 200 \text{ mm}$

Dicke der Dämmplatten

$t_1 = 25 - 200 \text{ mm}$

Anwendungsgrenze für X-IE

Beton: $f_{cc} = 25 - 55 \text{ N/mm}^2$

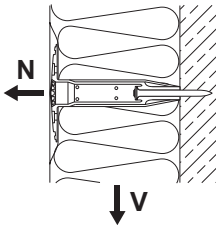
Achs- und Randabstände

Minimaler Randabstand: 75mm

Maximaler Achsabstand: 100mm

Lastwerte

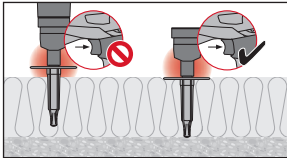
Empfohlene Lasten



	Dämmstoffdicke, t_1 [mm]				
	40	50	60-70	75	80-200
Querlast, V_{rec} [N]	150	250	300	325	350
Zuglast, N_{rec} [N]	250	290	300	300	300

Befestigungsqualität

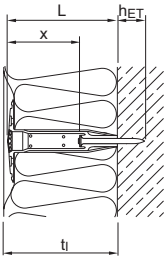
Montageanleitung



Vor Auslösen des Gerätetriggers ist das X-IE Dämmelement bis zur Oberfläche des Betons durch den Dämmstoff hindurch zu drücken.

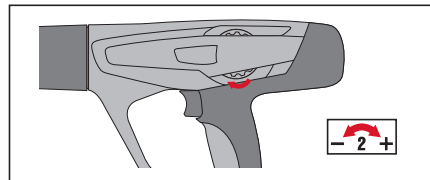
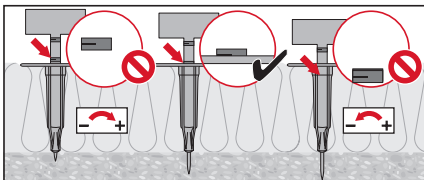
Dämmstoffdicke t_f [mm]

	40	50	60	70	75	80	90	100	120	140	150	160	180	200
$h_{ET} = 24-29$ [mm]														
x_{min} [mm]	9	9	19	29	34	39	49	59	79	99	109	119	139	159
x_{max} [mm]	14	14	24	34	39	44	54	64	84	104	114	124	144	164



Überprüfung der richtigen Eintreibenergie mittels X-Maß Lehre (X-Maß = Abstand zwischen Nagelkopf und Teller des X-IE)

Gegebenenfalls Anpassung der Eintreibleistung mittels Drehrad auf dem Bolzensetzgerät



Dies ist eine verkürzte Darstellung der Montageanleitung.
Bitte beachten Sie immer die dem Produkt beigelegten Anleitungen.