



ON!TRACK 3 – 2024.10 RELEASE INFORMATION

28.10.2024

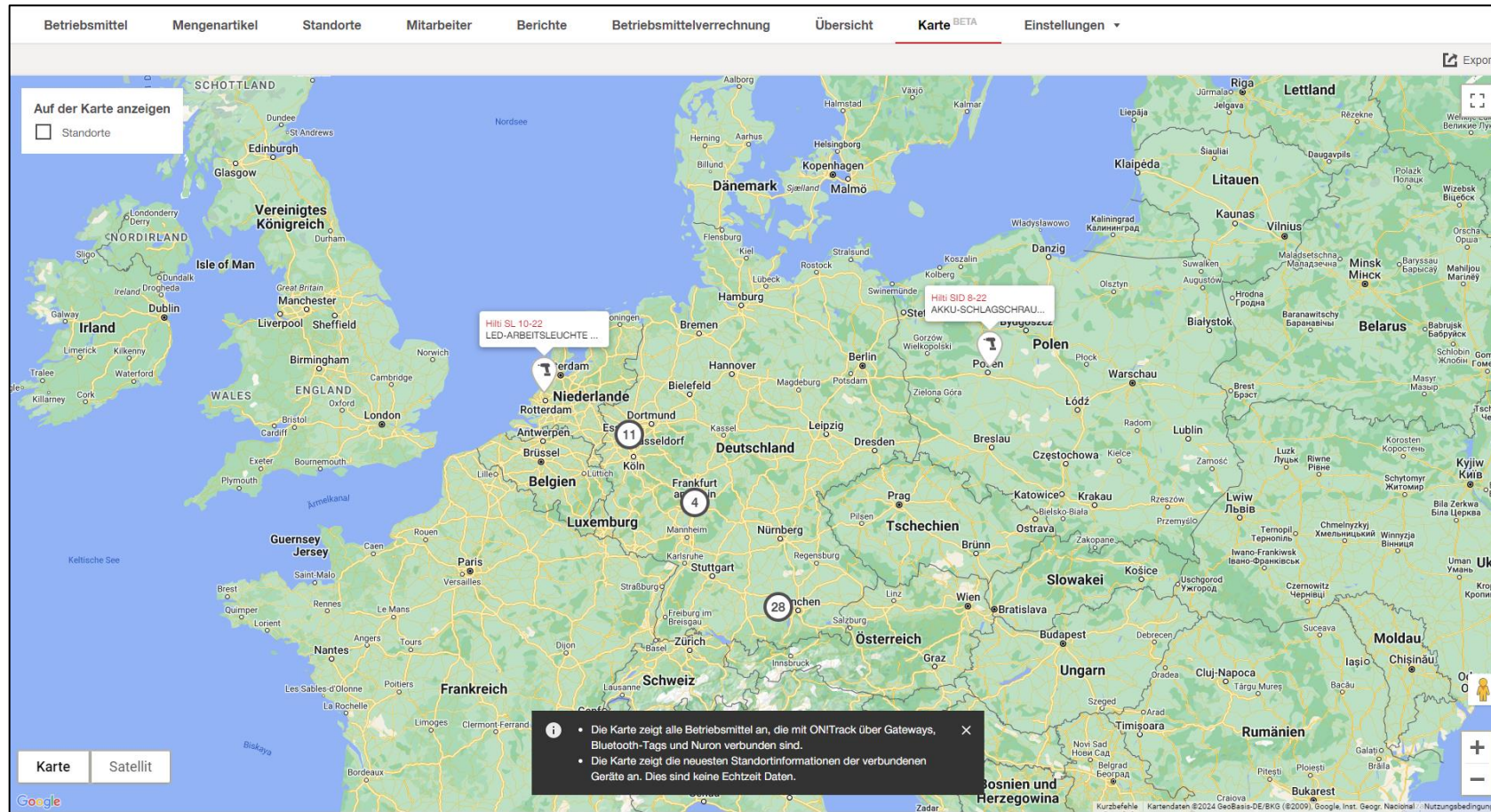


WEB & BACKEND OPTIMIERUNGEN

Proactive Asset Tracking (PAT) / Proaktive Geräteverfolgung

- Standorte auf der Smart Map
- „Zuletzt gesehen“ - Export aus der Smart Map

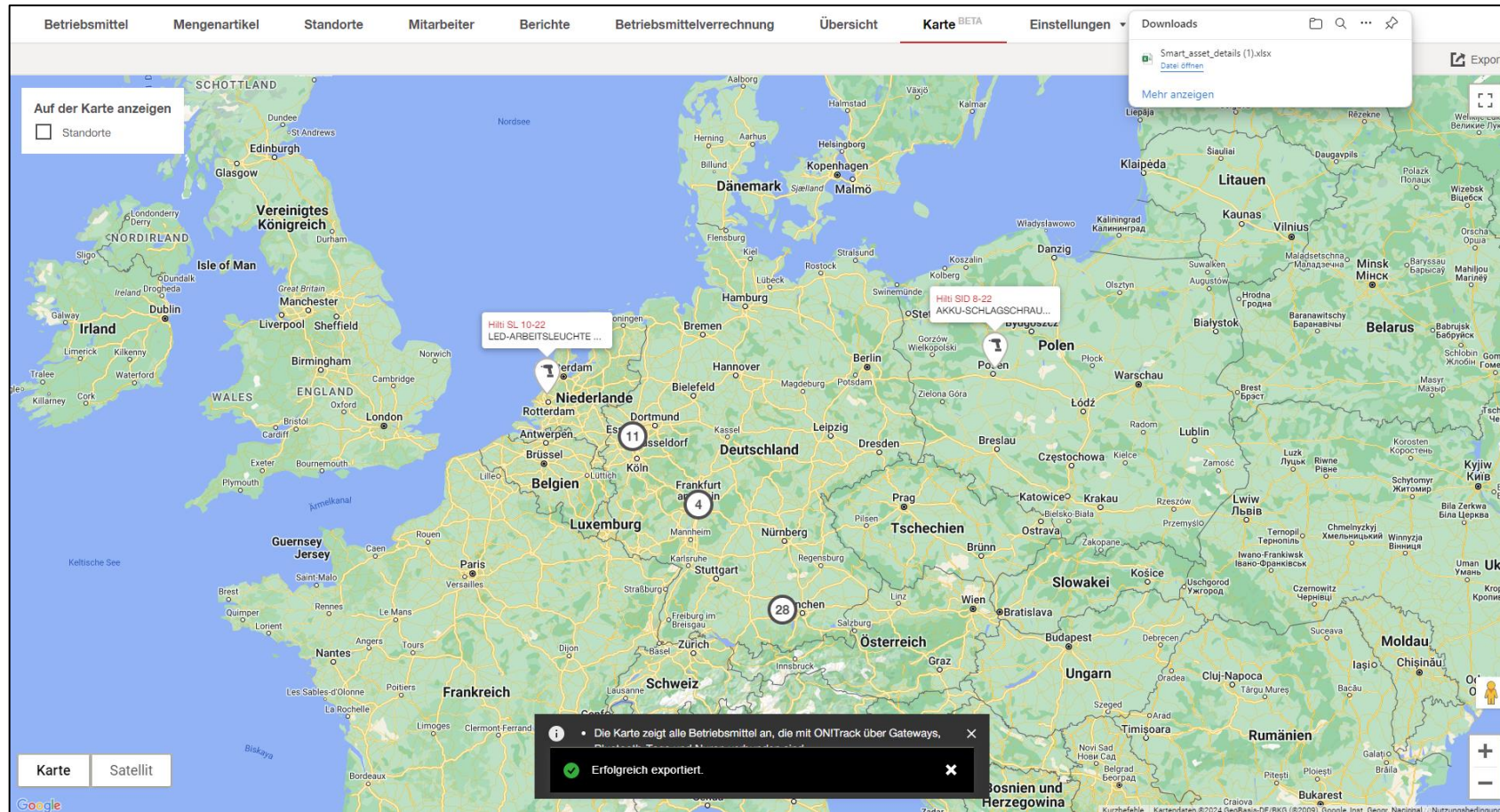
UNTERSTÜTZENDE DOKUMENTE & LINKS



Proactive Asset Tracking (PAT) / Proaktive Geräteverfolgung:

Export von „Zuletzt gesehen“-Daten aus der Smart Map, um eine Liste aller angeschlossenen Geräte zu erstellen, einschließlich der Zeit und Quelle, zu der sie zuletzt gesehen wurden, z. B. Gateways, Bluetooth-Tags und Nuron

UNTERSTÜTZENDE DOKUMENTE & LINKS



Proactive Asset Tracking (PAT) / Proaktive Geräteverfolgung:

Export von „Zuletzt gesehen“-Daten aus der Smart Map, um eine Liste aller angeschlossenen Geräte zu erstellen, einschließlich der Zeit und Quelle, zu der sie zuletzt gesehen wurden, z. B. Gateways, Bluetooth-Tags und Nuron

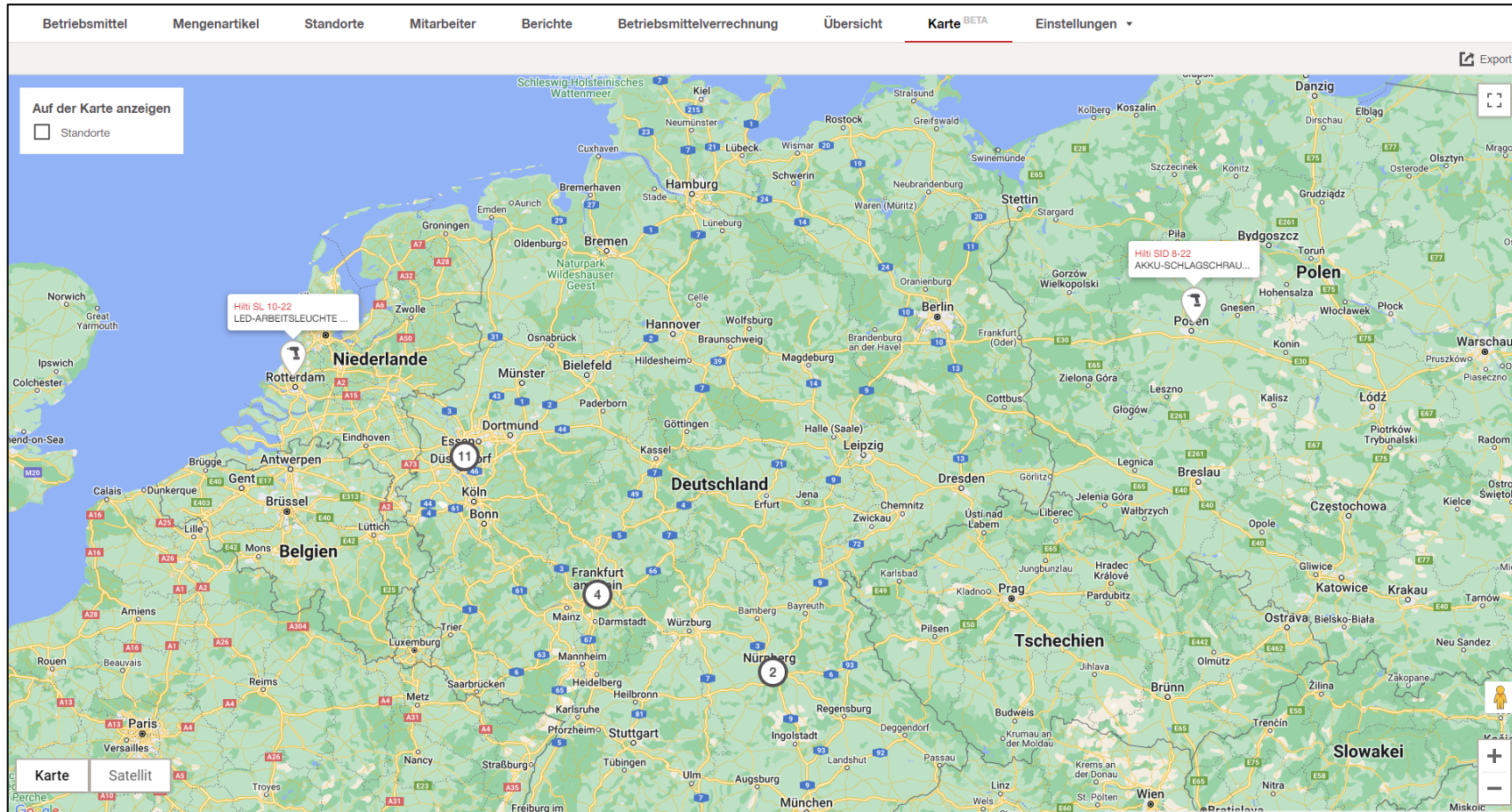
UNTERSTÜTZENDE DOKUMENTE & LINKS

Name	Hersteller	Modell	Beschreibung
Akku-Schlagschrauber SIW 6AT-A22	Hilti	SIW 6AT-22	
AKKU-HANDKREISSÄGE SC 4MR-22 FÜR METALL	Hilti	SC 4MR-22	
AKKU-BOHRSCHRAUBER SF 8M-A22	Hilti	SF 8M-22	
AKKU-HANDKREISSÄGE SC 6WL-22 FÜR HOLZ	Hilti	SC 6WL-22	
AKKU-KREISSÄGE FÜR METALL SC 6ML-22	Hilti	SC 6ML-22	
AKKU-BOHRSCHRAUBER SF 10W-A22	Hilti	SF 10W-22	
KABELLOSES OSZILLIERENDES MULTITOOL SMT 6-22	Hilti	SMT 6-22	
Akku-Winkelschrauber	Hilti	SID 4R-22	
BX 3	Hilti	AKKU-BOLZENSATZGERÄT BX 3-L-22 FÜR BETON	Akku-Bolzensatzgerät mit Nuron Akku-Technologie für längere Nägel (max. 36 mm 1-13/32") beim Befestigen von Trockenbauprofilen und anderen leichten Materialien
Akku-Abbruchhammer	Hilti	Akku-Abbruchhammer TE 2000-22	
Akku-Stichsäge	Hilti	Akku-Stichsäge SJT 6-22	Leistungsstarke Akku-Stichsäge mit Schaftgriff und längerer Laufzeit für präzise Gerad- oder Kurvenschnitte (Nuron-Akku-Plattform)
AKKU-SCHLAGSCHRAUBER SID 8-A22	Hilti	SID 8-22	
Diamantbohrgerät	Hilti	KERNBOHRGERÄT DD 150-U	Vielseitiges Diamantbohrgerät für hand- oder ständergeführte Kernbohrungen von 8 bis 162 mm (5/16 bis 6-3/8") Durchmesserbereich: 8 - 162 mm Untergrundmaterial
Hammer!	Hilti	Akku-Bohrhammer TE 6-22	Vielseitiger SDS Plus Akku-Bohrhammer mit großem Bohrbereich, Feinmeißel und Schnellwechselfaufnahme (Nuron Akku-Plattform)
Batterie	Hilti	Nuron-Akku B 22-110	Langlebiger 22-V-Li-Ionen-Akku mit längerer Laufzeit und höherer Leistung für den Einsatz mit Nuron Geräten
Akkusauger	Hilti	Akku-Baustellensauger VC 10M-22	Akku-Baustellensauger mit hoher Nass-/Trocken-Saugleistung und optionaler Rückentragevorrichtung für die Absaugung von Staub, auch bei der Verwendung von
LED-ARBEITSLEUCHE SL 10-22	Hilti	SL 10-22	
Winkelschleifer	Hilti	Akku-Winkelschleifer AG 6D-22 (125 mm)	Leistungsstarker Akku-Winkelschleifer mit bürstenlosem Motor, SensTech-Steuerung und erweiterten Sicherheitsfunktionen für Scheibendurchmesser bis 125 mm
AKKU-BLINDNIETGERÄT RT 6-A22	Hilti	RT 6-22	
Schlagschrauber SIW NURON	Hilti	Akku-Schlagschrauber SIW 6-22 1/2"	Akku-Schlagschrauber der Power-Leistungsklasse mit Außenvierkantaufnahme mit Reibring zum Setzen von Dübeln und Stahl- oder Holzverschraubungen (Nuron
Mittlerer Bohrhammer TE 6	Hilti	Akku-Bohrhammer TE 6-22	Vielseitiger SDS Plus Akku-Bohrhammer mit großem Bohrbereich, Feinmeißel und Schnellwechselfaufnahme (Nuron Akku-Plattform)
großer Kombihammer	Hilti	Akku-Bohrhammer TE 60-22	Leistungsstarker SDS Max (TE-Y) Akku-Bohrhammer mit aktiver Vibrationsreduktion und elektronischer Schnellabschaltung ATC für schwere Bohr- und Meißelarbeiten
mobile Stromversorgung	Hilti	Mobile Stromversorgung B 3600	Tragbare, temporäre Stromversorgung mit hoher Leistung und Kapazität zur Verwendung mit schweren Baustellengeräten

Proactive Asset Tracking (PAT) / Proaktive Geräteverfolgung:

Export von „Zuletzt gesehen“-Daten aus der Smart Map, um eine Liste aller angeschlossenen Geräte zu erstellen, einschließlich der Zeit und Quelle, zu der sie zuletzt gesehen wurden, z. B. Gateways, Bluetooth-Tags und Nuron

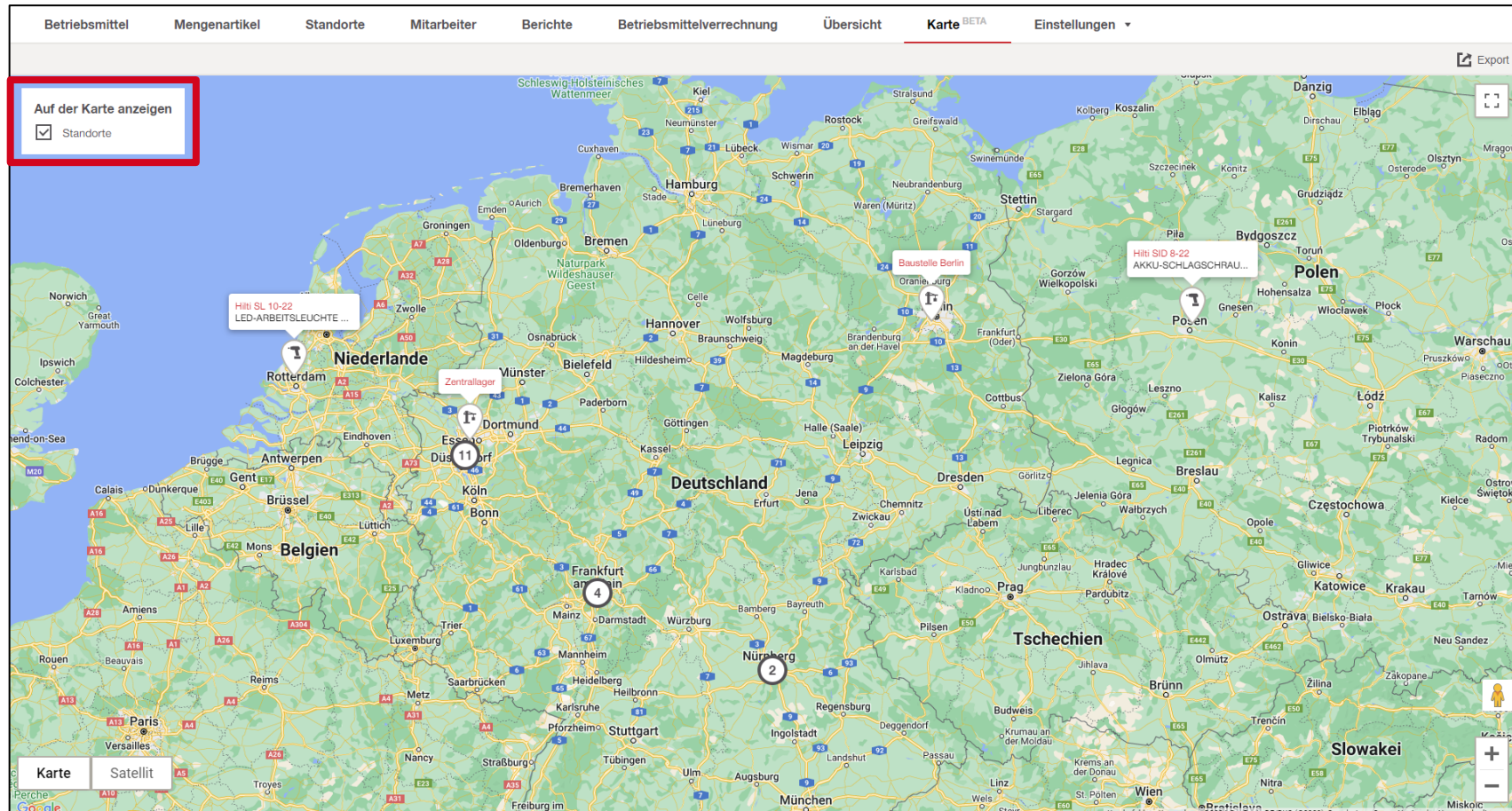
UNTERSTÜTZENDE DOKUMENTE & LINKS



Proactive Asset Tracking (PAT) / Proaktive Geräteverfolgung:

Vollständige Sichtbarkeit aller Ihrer Standorte auf der Smart Map, einschließlich des Smart Inventory für gatewayfähige Lager und Baustellen

UNTERSTÜTZENDE DOKUMENTE & LINKS



Proactive Asset Tracking (PAT) / Proaktive Geräteverfolgung:

Vollständige Sichtbarkeit aller Ihrer Standorte auf der Smart Map, einschließlich des Smart Inventory für gatewayfähige Lager und Baustellen

UNTERSTÜTZENDE DOKUMENTE & LINKS

The screenshot shows the ON!Track 3 interface with a map of Germany. The top navigation bar includes: Betriebsmittel, Mengenartikel, Standorte, Mitarbeiter, Berichte, Betriebsmittelverrechnung, Übersicht, **Karte** (highlighted), and Einstellungen. A red box highlights a checkbox labeled 'Auf der Karte anzeigen' with 'Standorte' checked. The sidebar on the right is also highlighted with a red border and contains the following information:

- Lager: Zentrallager (Aktiv)
- Standort: Hausmannsfeld 31, Hilti Deutschland Logistik GmbH, Oberhausen 46047
- Smarte Inventur: Zuletzt aktualisiert: Innerhalb der letzten 5 Min.
- Erwartet: 4 Betriebsmittel
- Gefunden: -
- Nicht gefunden: 4 Betriebsmittel
- Unerwartet: -
- Standort-Hierarchie: Zentrallager
- Betriebsmittel: 20
- Mengenartikel: 3
- Standortmanager

Proactive Asset Tracking (PAT) / Proaktive Geräteverfolgung:

Vollständige Sichtbarkeit aller Ihrer Standorte auf der Smart Map, einschließlich des Smart Inventory für gatewayfähige Lager und Baustellen

KUNDENINFORMATION

Proactive Asset Tracking (PAT) / Proaktive Geräteverfolgung:

- Export von „Zuletzt gesehen“-Daten aus der Smart Map, um eine Liste aller angeschlossenen Geräte zu erstellen, einschließlich der Zeit und Quelle, zu der sie zuletzt gesehen wurden, z. B. Gateways, Bluetooth-Tags und Nuron
- Vollständige Sichtbarkeit aller Ihrer Standorte auf der Smart Map, einschließlich des Smart Inventory für gatewayfähige Lager und Baustellen